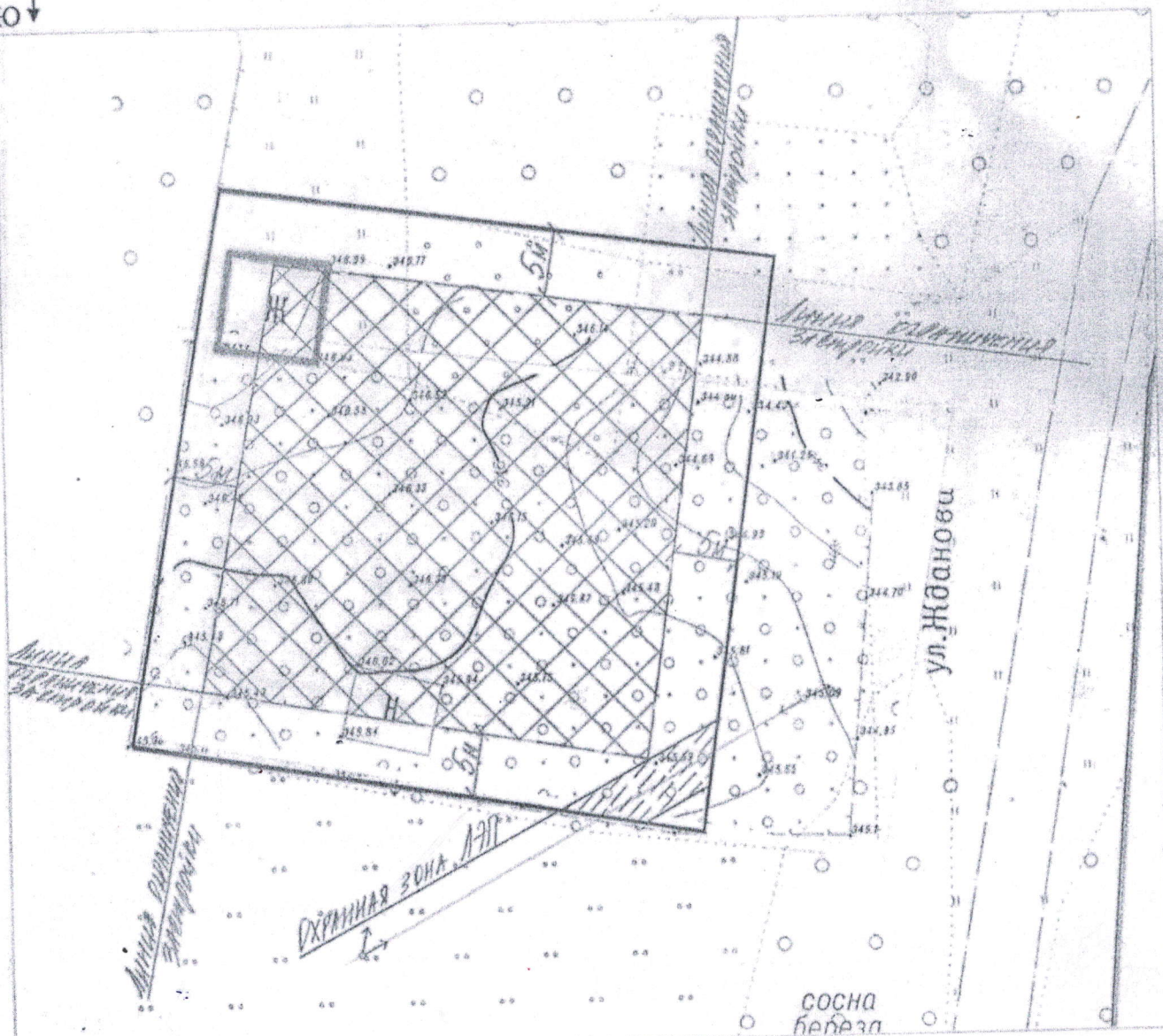


**СХЕМА**  
 планировочной организации земельного участка  
 с обозначением места размещения  
 объекта индивидуального жилищного строительства (ИЖС)

Масштаб 1: 500



Примечание: Площадь земельного участка 1965 кв.м.  
 Максимальный процент застройки участка 50%

**Условное обозначение:**



- место размещения объекта ИЖС



- охранный зона ЛЭП

Схема прилагается к разрешению на строительство  
 № ru 74-305000-117-2018 от «09» июля 2018г.

исп. Акимов О.В.  
 4-05-35