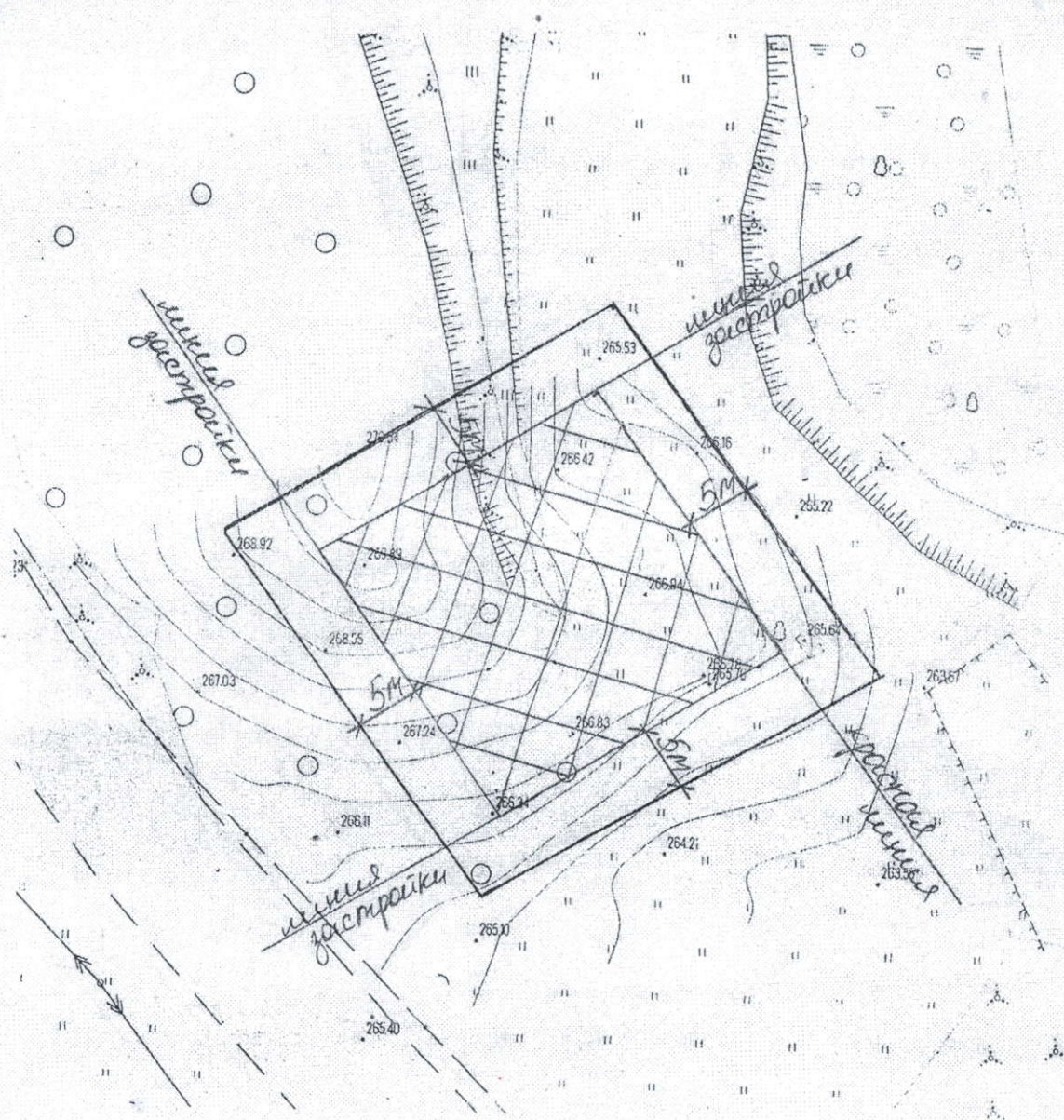


**СХЕМА**  
**планировочной организации земельного участка**  
**с обозначением места размещения**  
**объекта индивидуального жилищного строительства (ИЖС)**

Масштаб 1:500



Примечание: Площадь земельного участка 1200 кв.м.  
 Максимальный процент застройки участка 45%

Условное обозначение:



- место размещения объекта ИЖС

Схема прилагается к разрешению на строительство  
 № ru 74305000-170-2015 от «26» ноября 2015г.

исп. Хисамутдинова М.Р.  
 4-05-35



2.3	Сведения о праве застройщика на земельный участок (правоустанавливающие документы)	Собственность, № 74-74/032-74/032/016/2015-396/1 от 11.09.2015
2.4	Сведения о наличии прав иных лиц на земельный участок (при наличии)	_____
2.5	Сведения о виде разрешенного использования земельного участка	под малоэтажную жилую застройку (индивидуальное жилищное строительство)

### 3. Сведения об объекте капитального строительства

3.1	Сведения о виде разрешенного использования объекта капитального строительства (объект индивидуального жилищного строительства или садовый дом)	объект индивидуального жилищного строительства
3.2	Цель подачи уведомления (строительство или реконструкция)	строительство
3.3	Сведения о параметрах:	
3.3.1	Количество надземных этажей	2 этажа (1 подземный)
3.3.2	Высота	10 м
3.3.3	Сведения об отступах от границ земельного участка	по Ю-Вг – 18,0 м по Ю-Зг – 24,7 м по С-Зг – 7,2 м по С-Вг – от 0 до 0,70 м
3.3.4	Площадь застройки	79,6 кв. м.

### 4. Схематичное изображение построенного или реконструированного объекта капитального строительства на земельном участке

