

ПРОЕКТ МЕЖЕВАНИЯ ТЕРРИТОРИИ

линейного объекта «Строительство ВОЛС по направлению п.
Северный в Кыштымском городском округе Челябинской области
по проекту «Устранение цифрового неравенства»»

в границах:

Челябинская область, Кыштымский городской округ, Аракульское
участковое лесничество, Каслинского лесничества в кварталах
№110 (части выделов 26, 29); №118 (часть выделов 19, 20, 22, 40,
44); №119 (части выделов 5, 12, 18, 19, 22, 40)

АП-347-020-ПМТ

«Строительство ВО/С по направлению п. Северный в Кыштымском городском округе Челябинской области
по проекту «Устранение цифрового неравенства»» в границах:
Челябинская область, Кыштымский городской округ, Аракульское участковое лесничество, Каслинско-
го лесничества в кварталах №110 (части выделов 26, 29); №118 (часть выделов 19, 20, 22, 40, 44);
№119 (части выделов 5, 12, 18, 19, 22, 40)

Номер Том	Обозначение	Наименование	Примечание
1	АП-347-020-ПМТ-ПЗ	Пояснительная записка	
2	АП-347-020-ПМТ-ГМ	Графические материалы: – Планировочная схема – Чертеж межевания территории	
	Приложения:	Заключение (о выборе лесного участка)	
		Задание на разработку документации по проекту межевания территории	

				2020	АП-347-020-ПМТ					
Изм.	Лист	№ докум.	Подп.	Дата						
ГИП		Казанцев			Состав проектной документации		Лит	Лист	Листов	
							П	М	2	
Разраб.	Дергунова						ООО ПКБ «АльфаПроект»			
Пров.	Казанцев									
Н.конт.	Дергунова									

ООО ПКБ «АльфаПроект»

ПРОЕКТ МЕЖЕВАНИЯ ТЕРРИТОРИИ

линейного объекта «Строительство ВО/ЛС по направлению п.
Северный в Кыштымском городском округе Челябинской области
по проекту «Устранение цифрового неравенства»»

в границах:

Челябинская область, Кыштымский городской округ, Аракульское
участковое лесничество, Каслинского лесничества в кварталах
№110 (части выделов 26, 29); №118 (часть выделов 19, 20, 22, 40,
44); №119 (части выделов 5, 12, 18, 19, 22, 40)

АП-347-020-ПМТ

Директор
ООО ПКБ «АльфаПроект»

А.А. Казанцев

Главный инженер проекта

А.А. Казанцев

Разработчик

А.А. Дерзунова

г. Челябинск, 2020 г.

Содержание

1. Общая часть	2
2. Исходные данные	5
3. Концепция проекта межевания	5
4. Содержание работ	5
5. Существующее использование территории, на которой осуществляется межевание	7
6. Современное использование территории	8
7. Проектное решение	9
8. Формирование земельного участка	9
9. Территории с особыми условиями использования	15
10. Сведения о пересечениях планируемых объектов инженерной инфраструктуры с другими объектами капитального строительства	16
11. Территории с особыми условиями использования	16
12. Охранные зоны инженерных сетей и сооружений	16
13. Выводы по проекту	17
14. Приложения	18

				2020	АП-347-020-ПМТ-ПЗ					
Изм.	Лист	№ докум.	Подп.	Дата						
ГИП		Казанцев			Пояснительная записка		Лит	Лист	Листов	
				П			М	1		
Разраб.		Дергунова					000 ПКБ «АльфаПроект»			
Пров.		Казанцев								
Н.конт.		Дергунова								

Общая часть

Проект межевания территории линейного объекта «Строительство ВОЛС по направлению п. Северный в Кыштымском городском округе Челябинской области по проекту «Устранение цифрового неравенства»», разработан подрядной организацией ООО ПКБ «АльфаПроект» на основании договора №1 от 11.02.202г., заключенного с ООО «АЛСОЛ».

Документация по планировке территории (проект межевания) выполнен на основании:

– Заключения о выборе земельного участка от Областного бюджетного учреждения «Центр пожаротушения и охраны леса Челябинской области» Каслинским ППУ №326 от 04.08.2020г.

– Задания на разработку документации по планировке межевания территории линейного объекта «Строительство ВОЛС по направлению п. Северный в Кыштымском городском округе Челябинской области по проекту «Устранение цифрового неравенства»» на участке: Челябинская область, Кыштымский городской округ, Аракульское участковое лесничество, Каслинского лесничества в кварталах №110 (части выделов 26, 29); №118 (часть выделов 19, 20, 22, 40, 44); №119 (части выделов 5, 12, 18, 19, 22, 40), утвержденного заказчиком;

– Решение Собрания депутатов Кыштымского городского округа от 25.01.2007г. №22 «Об утверждении правил землепользования и застройки Кыштымского городского округа»

– Генеральный план Кыштымского городского округа

– Местных нормативов градостроительного проектирования Кыштымского городского округа №797 от 29.01.2015г.

– Схемы территориального планирования Кыштымского городского округа

Подготовка проекта межевания территории осуществляется применительно к территории, расположенной в границах одного или нескольких смежных элементов планировочной структуры, границах определенной правилами землепользования и застройки территориальной зоны и (или) границах установленной схемой территориального планирования муниципального района, генеральным планом городского округа, функциональной зоны.

Подготовка документации по межеванию территории осуществляется в соответствии с системой координат, используемой для ведения государственного кадастра недвижимости.

Особенности подготовки документации по межеванию территории, разрабатываемой на основании решения органа местного самоуправления поселения, органа местного самоуправления городского округа, устанавливаются ст. 46 Градостроительного кодекса Российской Федерации от 29.12.2004 N 190-ФЗ.

					АП-347-020-ПМТ-ПЗ	Лист
Изм	Лист	№ докум.	Подп.	Дата		2

Проект выполнен согласно требованиям законодательных актов и рекомендаций следующих нормативных документов:

- Градостроительный Кодекс Российской Федерации от 29.12.2004 года № 190–ФЗ (с изменениями и дополнениями);
- Земельный Кодекс Российской Федерации (Федеральный Закон от 25.10.2001 года № 136–ФЗ) (с изменениями и дополнениями);
- Лесной кодекс Российской Федерации (Федеральный Закон от 04.12.2006 №200–ФЗ) (с изменениями и дополнениями)
- Водный кодекс Российской Федерации от 12.04.2006 года №74–ФЗ (с изменениями и дополнениями);
- Федеральный закон от 29.12.2004 года № 191–ФЗ «О введении в действие Градостроительного кодекса Российской Федерации» (с изменениями и дополнениями);
- Федеральный закон от 10.01.2002 № 7–ФЗ «Об охране окружающей среды»;
- Федеральный закон от 30 марта 1999 года № 52–ФЗ «О санитарно – эпидемиологическом благополучии населения»;
- Федеральный закон от 14 марта 1995 года № 33–ФЗ «Об особо охраняемых природных территориях»;
- Федеральный закон от 25 июня 2002 года № 73–ФЗ «Об объектах культурного наследия (памятниках истории и культуры) народов Российской Федерации»;
- Федеральный закон от 13.07.2015 г. № 218–ФЗ «О государственной регистрации недвижимости»;
- Постановление Госстроя РФ от 29.10.2002 N 150 «Об утверждении Инструкции о порядке разработки, согласования, экспертизы и утверждения градостроительной документации», в части, не противоречащей Градостроительному кодексу Российской Федерации;
- ГОСТ Р 21.1101–2009 «Основные требования к проектной и рабочей документации»;
- ГОСТ 2.501–88 «Единая система конструкторской документации. Правила учета и хранения»;
- СНиП 11–04–2003 «Инструкция о порядке разработки, согласования, экспертизы и утверждения градостроительной документации» (в части, не противоречащей Градостроительному кодексу Российской Федерации);
- СНиП 2.01.01–82* Строительная климатология и геофизика;
- СанПиН 42–128–4690–88 “Санитарные правила содержания территорий населенных мест”;

					АП–347–020–ПМТ–ПЗ	Лист
Изм	Лист	№ докум.	Подп.	Дата		3

- СанПиН 2.1.4.1110-02 «Зоны санитарной охраны источников водоснабжения и водопроводов питьевого назначения» (взамен СанПиН 2.1.4.027-95);
- СанПиН 2.2.2.1/2.0.11.1200-03 «Санитарно-защитные зоны и санитарная классификация предприятий, сооружений и иных объектов»;
- СП 104.13330.2012 Актуализированная редакция СНиП 2.06.15-85 Инженерная защита территории от затопления и подтопления;
- СП 47.13330.2012 Инженерные изыскания для строительства. Основные положения. Актуализированная редакция СНиП 11-02-96;
- СП 131.13330.2012 Строительная климатология. Актуализированная редакция СНиП 23-01-99*;
- СП 42.13330.2011 «Градостроительства. Планировка и застройка городских и сельских поселений» (Актуализированная версия СНиП 2.07.01-89*);
- РДС 30-201-98 Инструкция о порядке проектирования и установления красных линий в городах и других поселениях Российской Федерации;
- Постановление Правительства Российской Федерации от 09.06.2006 года № 363 «Об информационном обеспечении градостроительной деятельности»;
- Постановление Правительства РФ «О порядке установления охранных зон объектов электросетевого хозяйства и особых условий использования земельных участков, расположенных в границах таких зон». №160 от 24 февраля 2009 г.;
- Письмо Председателя правительства Челябинской области № 02/470 от 03.02.2014 г. о правилах предоставления земельных участков для капитального строительства (в том числе для строительства и размещения линейных объектов);
- № 14-278тм-т1 Нормы отвода земель для электрических сетей напряжением 0,38-750 кВ;
 - × СП 34.13330.2012 «Автомобильные дороги» Актуализированная редакция
 - × СНиП 2.05.02-85*
 - × СНиП II.89-80* "Генеральные планы промышленных предприятий";
 - × Письмо Председателя правительства Челябинской области № 02/470 от 03.02.2014 г. о правилах предоставления земельных участков для капитального строительства (в том числе для строительства и размещения линейных объектов);

					АП-347-020-ПМТ-ПЗ	Лист
Изм	Лист	№ докум.	Подп.	Дата		4

Исходные данные

- Заключение от Областного бюджетного учреждения «Центр пожаротушения и охраны леса Челябинской области» Каслинское ППУ №326 от 04.08.2020г.
 - Задание на разработку документации по проекту межевания территории линейного объекта «Строительство ВО/ЛС по направлению п. Северный в Кыштымском городском округе Челябинской области по проекту «Устранение цифрового неравенства»» на участке: Челябинская область, Кыштымский городской округ, Аракульское участковое лесничество, Каслинского лесничества в кварталах №110 (части выделов 26, 29); №118 (часть выделов 19, 20, 22, 40, 44); №119 (части выделов 5, 12, 18, 19, 22, 40), утвержденного заказчиком
 - Сведения Государственного Кадастра недвижимости, заказанные в электронном виде формата файла xml, посредством сети интернет maps.rosreestr.ru/PortalOnline/ (Кадастровый план территории)
- (КПТ): 74:32:0102008; 74:32:0102009; 74:32:0102006.

Концепция проекта межевания

- Анализ существующих площадей для установления существующих и проектируемых земельных участков как основных объектов правовых отношений;
- Определение границ объектов землеустройства на местности, определение координат поворотных точек границ земельных участков и их площадей, изготовление графического материала.

Содержание работ

Согласно ст.43 Градостроительного Кодекса (Проект межевания территории (в ред. Федерального закона от 03.07.2016 N 373-ФЗ)

1. Подготовка проекта межевания территории осуществляется применительно к территории, расположенной в границах одного или нескольких смежных элементов планировочной структуры, границах определенной правилами землепользования и застройки территориальной зоны и (или) границах установленной схемой территориального планирования муниципального района, генеральным планом поселения, городского округа функциональной зоны;

2. Подготовка проекта межевания территории осуществляется для определения местоположения границ образуемых и изменяемых земельных участков.

					АП-347-020-ПМТ-ПЗ	Лист
Изм	Лист	№ докум.	Подп.	Дата		5

Проект межевания территории выполнен в виде отдельного документа.

Подготовка проекта межевания территории осуществляется применительно к застроенным и подлежащим застройке территориям с целью установления границ формируемых земельных участков предназначенных для размещения объектов капитального строительства федерального, регионального и местного значения.

Данный проект разработан для объекта регионального значения.

Проект межевания территории разработан на основании инженерно-технических, социально-экономических, экологических и историко-культурных условий, с учетом земельных участков, прошедших государственный кадастровый учет, в соответствии с системой координат МСК-74, используемой для ведения государственного кадастра недвижимости.

Действующих красных линий в границах проектируемого объекта нет. Отступы от красных линий отсутствуют.

Установление границ формируемых земельных участков и зон действия публичных сервитутов проведено в соответствии с действующими нормами отвода земель для строительства линейных сооружений и охранных зон инженерных коммуникаций.

Работы по межеванию земельных участков проводятся в соответствии с Земельным кодексом Российской Федерации, Федеральным законом «О государственном кадастре недвижимости», и Градостроительным Кодексом.

Проект межевания выполняется с учетом ранее образованных земельных участков, зарезонстрированных в ГКН.

Правилами землепользования и застройки Кыштымского городского округа, утвержденные Решением Собрания депутатов Кыштымского городского округа от 25.01.2007г. № 22 на территорию строительства линейного объекта **территориальная зона не установлена** и, соответственно, **предельные минимальные и максимальные размеры земельных участков отсутствуют**.

Испрашиваемый земельный участок располагается на незастроенной территории в границах Кыштымского городского округа, размещение проектируемого линейного объекта, согласно утвержденным документам территориального планирования муниципальных образований планируется на землях — Природные (леса и лесопосадки);

Вид разрешенного использования – строительство, реконструкция, эксплуатация линейных объектов.

					АП-347-020-ПМТ-ПЗ	Лист
Изм	Лист	№ докум.	Подп.	Дата		6

**Существующее использование территории,
на которой осуществляется межевание**

Проектом межевания предлагается установить границы земельного участка для размещения — «Строительство ВОЛС по направлению п. Северный в Кыштымском городском округе Челябинской области по проекту «Устранение цифрового неравенства»» на участке:

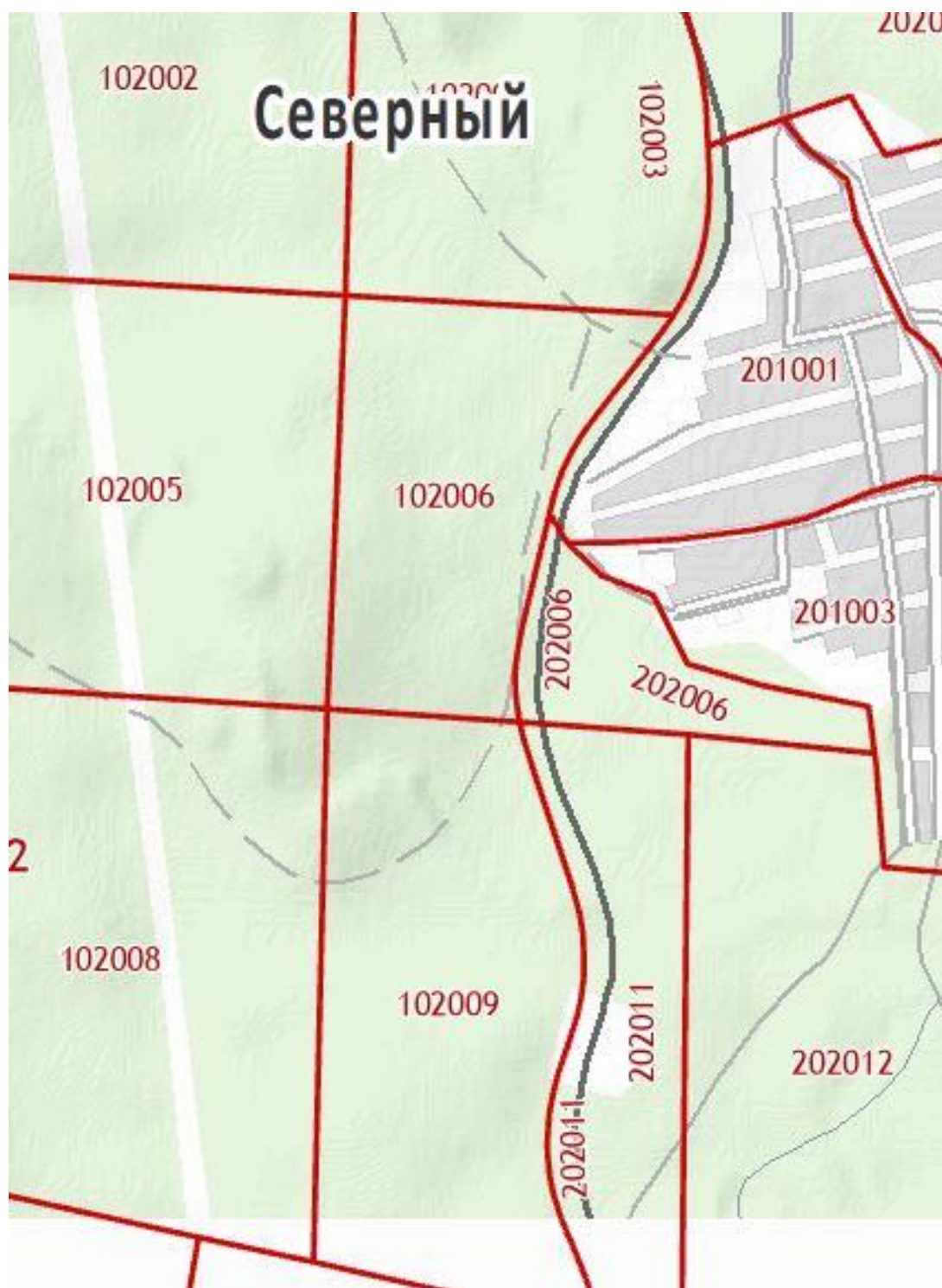
Челябинская область, Кыштымский городской округ, Аракульское участковое лесничество, Каслинского лесничества в кварталах №110 (части выделов 26, 29); №118 (часть выделов 19, 20, 22, 40, 44); №119 (части выделов 5, 12, 18, 19, 22, 40).

Проектируемая волоконно-оптическая линия связи расположена в северной части Челябинской области, **проходит по Кыштымскому городскому округу, Аракульскому участковому лесничеству, Каслинского лесничества.**

Вид планируемого к размещению линейного объекта регионального значения.

На территории участка — «Строительство ВОЛС по направлению п. Северный в Кыштымском городском округе Челябинской области по проекту «Устранение цифрового неравенства»» на участке: Челябинская область, Кыштымский городской округ, Аракульское участковое лесничество, Каслинского лесничества в кварталах №110 (части выделов 26, 29); №118 (часть выделов 19, 20, 22, 40, 44); №119 (части выделов 5, 12, 18, 19, 22, 40) **объекты археологического и культурного наследия, включенные в единый государственный реестр объектов культурного наследия (памятников истории и культуры) народов Российской Федерации, отсутствуют.**

					АП-347-020-ПМТ-ПЗ	Лист
Изм	Лист	№ докум.	Подп.	Дата		7



Проектное решение

Документация по проекту межевания разработана в целях размещения линейного объекта — «Строительство ВОЛС по направлению п. Северный в Кыштымском городском округе Челябинской области по проекту «Устранение цифрового неравенства»» на участке: Челябинская область, Кыштымский городской округ, Аракульское участковое лесничество, Каслинского лесничества в кварталах №110 (части выделов 26, 29); №118 (часть выделов 19, 20, 22, 40, 44); №119 (части выделов 5, 12, 18, 19, 22, 40) и определения границ земельного участка, предназначенного для размещения сетей волоконно-оптической линии связи.

Работы по межеванию земельного участка проводятся в соответствии с Земельным кодексом Российской Федерации, Федеральным законом «О государственном кадастре недвижимости», и Градостроительным Кодексом.

Согласно лесохозяйственному регламенту Каслинского лесничества Аракульского участкового лесничества, проектируемый участок расположен на землях лесного фонда без вырубki лесных насаждений. Целевое назначение лесов — «Защитные», «Эксплуатационные». В соответствии с утвержденным распоряжением Правительства РФ от 27 мая 2013г. №849-р, строительство и эксплуатацию линейных объектов в кварталах №110, 118, 119 Аракульского участкового лесничества допускает.

Участок проектируется для предоставления ООО «АЛСОЛ» в целях строительства линейного объекта «Строительство ВОЛС по направлению п. Северный в Кыштымском городском округе Челябинской области по проекту «Устранение цифрового неравенства»».

Площадь земельного участка определена в соответствии с Земельным кодексом РФ, местными нормативами градостроительного проектирования, Постановления Правительства РФ от 9 июня 1995 г. N 578 "Об утверждении Правил охраны линий и сооружений связи Российской Федерации"

Формирование земельного участка :ЗУ1

Основные характеристики земельного участка, выделяемого для строительства линейного объекта «Строительство ВОЛС по направлению п. Северный в Кыштымском городском округе Челябинской области по проекту «Устранение цифрового неравенства»» на участке: Челябинская область, Кыштымский городской округ, Аракульское участковое лесничество, Каслинского лес-

					АП-347-020-ПМТ-ПЗ	Лист
Изм	Лист	№ докум.	Подп.	Дата		9

нчества в кварталах №110 (части выделов 26, 29); №118 (часть выделов 19, 20, 22, 40, 44); №119 (части выделов 5, 12, 18, 19, 22, 40), приведены в таблице. Координаты поворотных точек земельного участка соответствуют системе координат Челябинской области.

Общие сведения об образуемых земельных участках		
Обозначение земельного участка 74:32:0000000:73:3У1		
№ п/п	Наименование характеристик земельного участка	Значение характеристики
1	2	3
1	Адрес земельного участка	
2	Местоположение земельного участка в структурированном виде в соответствии с федеральной информационной адресной системой (при отсутствии адреса земельного участка)	Российская Федерация, Челябинская область, Кыштымский городской округ, Аракульское участковое лесничество, Каслинского лесничества в кварталах №110 (части выделов 26, 29); №118 (часть выделов 19, 20, 22, 40, 44); №119 (части выделов 5, 12, 18, 19, 22, 40)
	Дополнительные сведения о местоположении земельного участка	
3	Категория земель	Земли лесного фонда
4	Вид разрешенного использования	строительство, реконструкция, эксплуатация линейных объектов
5	Площадь земельного участка ± величина погрешности определения площади (Р± ΔР), м ²	2968 ± 681
6	Предельный минимальный и максимальный размер земельного участка (Р _{мин}) и (Р _{макс}), м ²	-
7	Кадастровые или иные номера объектов недвижимости, расположенных на земельном участке	-
8	Условный номер земельного участка	-
	Учетный номер проекта межевания территории	-
	Реестровый номер границ	-
9	Иные сведения	-

Сведения об образуемых земельных участках

Сведения о характерных точках границ образуемых земельных участков

Обозначение земельного участка **74:32:0000000:73:3У1**

Зона № **2 МСК-74**

Обозначение характерных точек границ	Координаты, м		Средняя квадратиче- ская погрешность по- ложения характерной точки (Mt), м	Описание закрепления точки
	X	Y		
1	2	3	4	5
н1	682451,79	2264525,53	5,00	Закрепление отсутствует
н2	682446,19	2264524,16	5,00	Закрепление отсутствует
н3	682420,73	2264507,94	5,00	Закрепление отсутствует
н4	682401,76	2264497,21	5,00	Закрепление отсутствует
н5	682389,79	2264491,91	5,00	Закрепление отсутствует
н6	682369,86	2264485,18	5,00	Закрепление отсутствует
н7	682359,77	2264482,45	5,00	Закрепление отсутствует
н8	682353,22	2264481,58	5,00	Закрепление отсутствует
н9	682322,86	2264479,82	5,00	Закрепление отсутствует
н10	682309,19	2264478,58	5,00	Закрепление отсутствует
н11	682271,98	2264474,25	5,00	Закрепление отсутствует
н12	682198,98	2264465,55	5,00	Закрепление отсутствует
н13	682164,23	2264461,17	5,00	Закрепление отсутствует
н14	682151,22	2264459,36	5,00	Закрепление отсутствует
н15	682144,25	2264458,09	5,00	Закрепление отсутствует
н16	682137,81	2264456,52	5,00	Закрепление отсутствует
н17	682125,97	2264452,79	5,00	Закрепление отсутствует
н18	682103,11	2264443,93	5,00	Закрепление отсутствует
н19	682083,39	2264436,98	5,00	Закрепление отсутствует
н20	682056,88	2264427,74	5,00	Закрепление отсутствует
н21	682037,03	2264420,52	5,00	Закрепление отсутствует
н22	682020,56	2264413,40	5,00	Закрепление отсутствует
н23	682005,01	2264405,57	5,00	Закрепление отсутствует
н24	681979,18	2264391,12	5,00	Закрепление отсутствует
н25	681936,08	2264365,63	5,00	Закрепление отсутствует
н26	681888,58	2264336,14	5,00	Закрепление отсутствует
н27	681864,87	2264320,91	5,00	Закрепление отсутствует
н28	681840,24	2264303,97	5,00	Закрепление отсутствует

н29	681822,66	2264290,59	5,00	Закрепление отсутствует
н30	681800,48	2264271,87	5,00	Закрепление отсутствует
н31	681774,21	2264248,67	5,00	Закрепление отсутствует
н32	681762,40	2264237,55	5,00	Закрепление отсутствует
н33	681743,79	2264216,97	5,00	Закрепление отсутствует
н34	681720,97	2264196,54	5,00	Закрепление отсутствует
н35	681697,88	2264175,39	5,00	Закрепление отсутствует
н36	681688,07	2264165,09	5,00	Закрепление отсутствует
н37	681681,66	2264157,64	5,00	Закрепление отсутствует
н38	681670,59	2264142,65	5,00	Закрепление отсутствует
н39	681657,55	2264123,18	5,00	Закрепление отсутствует
н40	681650,73	2264111,52	5,00	Закрепление отсутствует
н41	681627,18	2264068,19	5,00	Закрепление отсутствует
н42	681617,99	2264053,84	5,00	Закрепление отсутствует
н43	681615,11	2264047,79	5,00	Закрепление отсутствует
н44	681613,87	2264043,61	5,00	Закрепление отсутствует
н45	681613,11	2264039,12	5,00	Закрепление отсутствует
н46	681613,16	2264034,30	5,00	Закрепление отсутствует
н47	681613,55	2264029,09	5,00	Закрепление отсутствует
н48	681614,78	2264022,10	5,00	Закрепление отсутствует
н49	681617,44	2264012,08	5,00	Закрепление отсутствует
н50	681620,44	2264002,73	5,00	Закрепление отсутствует
н51	681629,08	2263980,86	5,00	Закрепление отсутствует
н52	681635,62	2263965,97	5,00	Закрепление отсутствует
н53	681641,18	2263954,13	5,00	Закрепление отсутствует
н54	681647,70	2263941,60	5,00	Закрепление отсутствует
н55	681670,14	2263901,92	5,00	Закрепление отсутствует
н56	681691,34	2263865,60	5,00	Закрепление отсутствует
н57	681702,29	2263849,43	5,00	Закрепление отсутствует
н58	681706,74	2263840,59	5,00	Закрепление отсутствует
н59	681709,40	2263831,47	5,00	Закрепление отсутствует
н60	681708,45	2263820,86	5,00	Закрепление отсутствует
н61	681705,29	2263805,03	5,00	Закрепление отсутствует
н62	681702,32	2263795,78	5,00	Закрепление отсутствует
н63	681693,87	2263780,11	5,00	Закрепление отсутствует
н64	681682,12	2263760,33	5,00	Закрепление отсутствует
н65	681672,12	2263743,74	5,00	Закрепление отсутствует
н66	681655,70	2263717,63	5,00	Закрепление отсутствует
н67	681641,82	2263694,54	5,00	Закрепление отсутствует
н68	681639,18	2263688,69	5,00	Закрепление отсутствует

					АП-347-020-ПМТ-ПЗ	Лист
Изм	Лист	№ докум.	Подп.	Дата		12

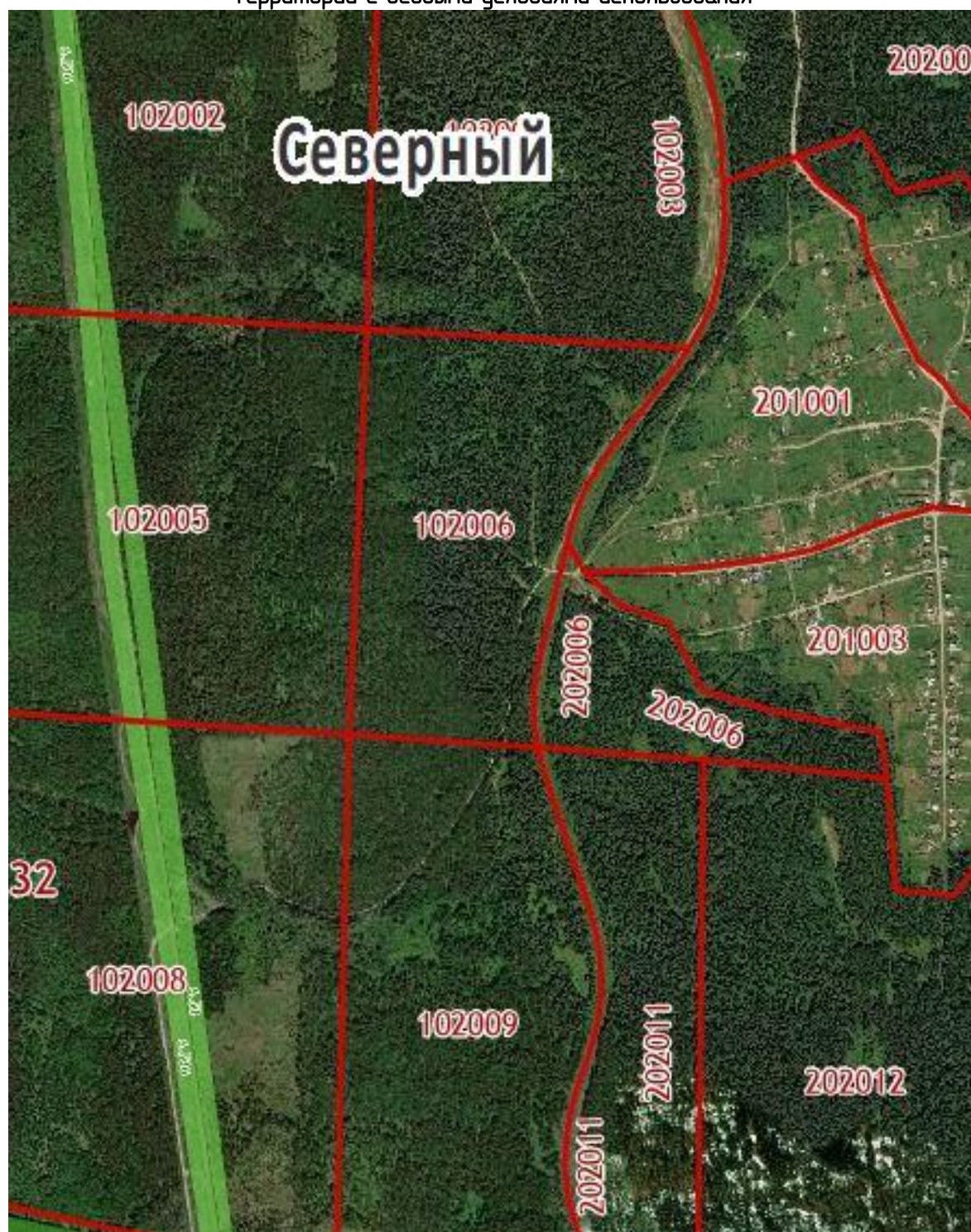
н69	681634,05	2263674,64	5,00	Закрепление отсутствует
н70	681626,31	2263658,70	5,00	Закрепление отсутствует
н71	681604,00	2263625,88	5,00	Закрепление отсутствует
н72	681551,70	2263634,71	5,00	Закрепление отсутствует
н73	681551,50	2263632,85	5,00	Закрепление отсутствует
н74	681604,86	2263623,93	5,00	Закрепление отсутствует
н75	681627,86	2263657,76	5,00	Закрепление отсутствует
н76	681635,84	2263673,96	5,00	Закрепление отсутствует
н77	681640,99	2263688,07	5,00	Закрепление отсутствует
н78	681643,53	2263693,65	5,00	Закрепление отсутствует
н79	681657,34	2263716,61	5,00	Закрепление отсутствует
н80	681673,76	2263742,75	5,00	Закрепление отсутствует
н81	681683,77	2263759,32	5,00	Закрепление отсутствует
н82	681695,53	2263779,06	5,00	Закрепление отсутствует
н83	681704,03	2263794,91	5,00	Закрепление отсутствует
н84	681707,16	2263804,69	5,00	Закрепление отсутствует
н85	681710,34	2263820,57	5,00	Закрепление отсутствует
н86	681711,30	2263831,72	5,00	Закрепление отсутствует
н87	681708,57	2263841,20	5,00	Закрепление отсутствует
н88	681704,00	2263850,35	5,00	Закрепление отсутствует
н89	681693,03	2263866,58	5,00	Закрепление отсутствует
н90	681671,81	2263902,92	5,00	Закрепление отсутствует
н91	681649,41	2263942,56	5,00	Закрепление отсутствует
н92	681642,93	2263955,03	5,00	Закрепление отсутствует
н93	681637,36	2263966,83	5,00	Закрепление отсутствует
н94	681630,86	2263981,65	5,00	Закрепление отсутствует
н95	681622,26	2264003,45	5,00	Закрепление отсутствует
н96	681619,33	2264012,56	5,00	Закрепление отсутствует
н97	681616,63	2264022,62	5,00	Закрепление отсутствует
н98	681615,44	2264029,43	5,00	Закрепление отсутствует
н99	681615,06	2264034,44	5,00	Закрепление отсутствует
н100	681615,03	2264039,14	5,00	Закрепление отсутствует
н101	681615,91	2264043,73	5,00	Закрепление отсутствует
н102	681616,96	2264047,29	5,00	Закрепление отсутствует
н103	681619,64	2264053,00	5,00	Закрепление отсутствует
н104	681628,91	2264067,15	5,00	Закрепление отсутствует
н105	681642,01	2264091,28	5,00	Закрепление отсутствует
н106	681652,25	2264110,60	5,00	Закрепление отсутствует
н107	681659,17	2264122,31	5,00	Закрепление отсутствует
н108	681672,16	2264141,54	5,00	Закрепление отсутствует

					АП-347-020-ПМТ-ПЗ	Лист
Изм	Лист	№ докум.	Подп.	Дата		13

н109	681683,23	2264156,50	5,00	Закрепление отсутствует
н110	681689,46	2264163,73	5,00	Закрепление отсутствует
н111	681699,19	2264173,96	5,00	Закрепление отсутствует
н112	681722,25	2264195,11	5,00	Закрепление отсутствует
н113	681745,14	2264215,58	5,00	Закрепление отсутствует
н114	681763,78	2264236,22	5,00	Закрепление отсутствует
н115	681775,53	2264247,30	5,00	Закрепление отсутствует
н116	681801,78	2264270,45	5,00	Закрепление отсутствует
н117	681823,89	2264289,18	5,00	Закрепление отсутствует
н118	681841,39	2264302,43	5,00	Закрепление отсутствует
н119	681865,89	2264319,31	5,00	Закрепление отсутствует
н120	681889,66	2264334,53	5,00	Закрепление отсутствует
н121	681937,18	2264364,00	5,00	Закрепление отсутствует
н122	681980,09	2264389,61	5,00	Закрепление отсутствует
н123	682005,93	2264403,91	5,00	Закрепление отсутствует
н124	682021,31	2264411,62	5,00	Закрепление отсутствует
н125	682037,82	2264418,77	5,00	Закрепление отсутствует
н126	682057,05	2264425,82	5,00	Закрепление отсутствует
н127	682084,04	2264435,21	5,00	Закрепление отсутствует
н128	682103,72	2264442,28	5,00	Закрепление отсутствует
н129	682126,62	2264451,04	5,00	Закрепление отсутствует
н130	682138,29	2264454,58	5,00	Закрепление отсутствует
н131	682144,63	2264456,13	5,00	Закрепление отсутствует
н132	682151,58	2264457,39	5,00	Закрепление отсутствует
н133	682164,48	2264459,19	5,00	Закрепление отсутствует
н134	682199,16	2264463,36	5,00	Закрепление отсутствует
н135	682272,04	2264472,10	5,00	Закрепление отсутствует
н136	682309,41	2264476,59	5,00	Закрепление отсутствует
н137	682322,93	2264477,51	5,00	Закрепление отсутствует
н138	682353,41	2264479,59	5,00	Закрепление отсутствует
н139	682360,18	2264480,49	5,00	Закрепление отсутствует
н140	682370,40	2264483,45	5,00	Закрепление отсутствует
н141	682390,51	2264490,04	5,00	Закрепление отсутствует
н142	682402,66	2264495,42	5,00	Закрепление отсутствует
н143	682421,76	2264506,22	5,00	Закрепление отсутствует
н1	682447,11	2264522,52	5,00	Закрепление отсутствует

Каталог координат образуемого земельного участка является приложением к чертежу межевания.

					АП-347-020-ПМТ-ПЗ	Лист
Изм	Лист	№ докум.	Подп.	Дата		14



Изм	Лист	№ докум.	Подп.	Дата

АП-347-020-ПМТ-ПЗ

Лист

15

**Сведения о пересечениях планируемых объектов инженерной
инфраструктуры с другими объектами капитального строительства**

Проектируемая сеть волоконно-оптической линии связи не пересекает объекты капитального строительства.

Территории с особыми условиями использования

Согласно карте, с особыми условиями использования территории проектируемая сеть волоконно-оптической линии связи частично проходит по землям магистральных инженерных коммуникаций– Высоковольтные ЛЭП (35, 110, 220 Кв) с ПС.

Охранные зоны инженерных сетей и сооружений:

Проектируемые охранные зоны.

В проекте предусматривается формирование охранных зон для сети линии связи.

На земельные участки, входящие в охранные зоны линейных объектов, в целях предупреждения их повреждения или нарушения условий их нормальной эксплуатации налагаются ограничения (обременения).

Утверждение границ охранных зон и наложение ограничений (обременений) на входящие в них земельные участки производятся на основании материалов по межеванию границ охранных зон (карта (план) объекта землеустройства) органами исполнительной власти субъектов Российской Федерации по согласованию с собственниками, владельцами или пользователями земельных участков для проектируемых сетей.

Ширина охранных зон участка ВО/ЛС — 4 метра , принята в соответствии с пунктом 4 Постановления Правительства РФ от 9 июня 1995 г. N 578 "Об утверждении Правил охраны линий и сооружений связи Российской Федерации" на трассах кабельных и воздушных линий связи и линий радиотелефонии устанавливаются охранные зоны с особыми условиями использования для подземных кабельных и для воздушных линий связи и линий радиотелефонии, расположенных вне населенных пунктов на безлесных участках, – в виде участков земли вдоль этих линий, определяемых параллельными прямыми, отстоящими от трассы подземного кабеля связи или от крайних проводов воздушных линий связи и линий радиотелефонии не менее чем на 2 метра с каждой стороны, а так же в соответствии с проектной документацией лесного участка №115 от 08.11.2018г. , утвержденной Приказом Главного Управления лесами Челябинской области №643 от 16.11.2018г.

					АП-347-020-ПМТ-ПЗ	Лист
Изм	Лист	№ докум.	Подп.	Дата		16

Выводы по проекту

Настоящим проектом выполнено:

1. Формирование границ земельных участков
2. Формирование охранных зон объектов инженерной инфраструктуры
3. Координирование объектов землепользований

Настоящий проект обеспечивает равные права и возможности правообладателей земельных участков в соответствии с действующим законодательством.

Сформированные границы земельных участков позволяют обеспечить необходимые требования по содержанию и обслуживанию объектов существующей застройки в условиях сложившейся планировочной системы территории планирования.

Сведения о формируемых земельных участках подлежат внесению в Государственный Кадастр Недвижимости.

					АП-347-020-ПМТ-ПЗ	Лист
Изм	Лист	№ докум.	Подп.	Дата		17

ПРИЛОЖЕНИЯ

					АП-347-020-ПМТ-ПЗ	Лист
Изм	Лист	№ докум.	Подп.	Дата		18



ГЛАВНОЕ УПРАВЛЕНИЕ ЛЕСАМИ
ЧЕЛЯБИНСКОЙ ОБЛАСТИ

Главное управление лесами
Челябинской области

ОБЛАСТНОЕ БЮДЖЕТНОЕ УЧРЕЖДЕНИЕ
«Центр пожаротушения и охраны леса
Челябинской области»

ул. Тургорская, 80, Челябинск,
454013, Российская Федерация
Телефон, факс (351) 725-24-66, 725-44-54, 725-45-54,
E-mail: cpiol@mail.ru

от «04» 08 2020 г. № 326

на № 5075 от «07» мая 2020 г.

Заключение

По заявлению ООО «АЛСОЛ» о выборе лесного участка для строительства линейного объекта «Строительство ВОЛС по направлению п. Северный в Кыштымском городском округе Челябинской области по проекту «Устранение цифрового неравенства».

Рассмотрев обращение ООО «АЛСОЛ» на основании проведенного Каслинским ППУ натурального технического обследования лесного участка сообщаем следующее:

1. Строительство планируется на землях лесного фонда, без вырубki лесных насаждений, в кварталах № 110 (части выделов 26, 29); № 118 (часть выделов 19, 20, 22, 40, 44); № 119 (части выделов 5, 12, 18, 19, 22, 40) Аракульского участкового лесничества, Каслинского лесничества, общей площадью – 0,2968 га.
2. Таксационная характеристика (по материалам таксации 2015г.): Целевое назначение лесов – «Защитные», «Эксплуатационные», категории защитности:

- «Защитные полосы лесов, расположенные вдоль ж/д путей, федеральных а/м дорог» кварталы № 110 (части выделов 26, 29); № 119 (части выделов 12, 18, 19, 22, 40). - «Зелёные зоны» квартал № 119 (часть выдела 5)

- «Эксплуатационные леса» квартал № 118 (части выделов 19, 20, 22, 40, 44)

- ОЗУ «Участки леса вокруг населённых пунктов» кварталы № 110 (части выделов 26, 29); № 119 (части выделов 5, 12, 18, 19, 22). Категория земель: Лесные, покрытые лесной

растительностью земли, кварталы № 110 (части выделов 26, 29); № 118 (части выделов 19, 20, 22); № 119 (части выделов 5, 12, 18, 19, 22). **Вырубка лесных насаждений не требуется.**

Нелесные земли, кварталы № 118 (часть выдела 40) линия (трасса) электропередач (ЛЭП); (часть выдела 44) сенокос; № 119 (часть выдела 40) сенокос.

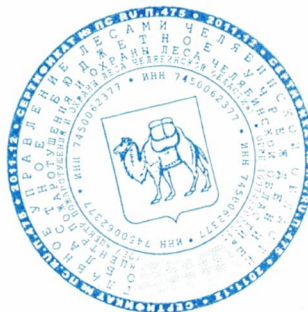
3. Лесохозяйственный регламент Каслинского лесничества, в соответствии с утверждённым распоряжением Правительства РФ от 27 мая 2013 г. № 849 – р, строительство и эксплуатацию линейных объектов в кварталах № 110, 118, 119 Аракульского участкового лесничества допускает.
4. Место проведения работ входит в границы лесного участка, предоставленного в аренду ООО «Леспром» для заготовки древесины, на основании проведённого аукциона, и договора аренды № 133 от 15.02.2008 г. Другими видами использования лесов участок не обременён.
5. ООПТ на испрашиваемом лесном участке **отсутствуют**.
6. Участок не налагается на лесные участки, по которым имеются ранее утверждённые схемы расположения.
7. Лесной участок будет образован путём разделения ЗУ с КН 74:32:0000000:73.

Приложение:

1. Акт натурного технического обследования лесного участка – 3 экз. на 5 (пяти) листах.

И. о. руководителя

Р.В. Ракланов



Утверждаю:

Начальник Главного управления лесами
Челябинской области

С.А.Лавров

« » 2020 год

Акт натурного технического обследования лесного участка

г. Касли

« 01 » июня 2020 г.

Мы, нижеподписавшиеся, мастер Каслинского ПТУ ОБУ « Центр пожаротушения и охраны леса Челябинской области » Мухомедишин Ш.Р., лесничий Аракульского участкового лесничества, ТО « Каслинское лесничество » Феденко А.К., провели натурное техническое обследование лесного участка для проведения работ по строительству линейного объекта « Строительство ВОЛС по направлению п. Северный в Кыштымском городском округе Челябинской области по проекту « Устранение цифрового неравенства » » на землях лесного фонда в Аракульском участковом лесничестве, Каслинского лесничества, в целях проектирования линейного объекта..

При обследовании уточнены материалы лесоустройства и установлено:

1. Участок расположен в Аракульском участковом лесничестве, Каслинского лесничества.
Целевое назначение: « **Защитные леса** », « **Эксплуатационные леса** ».

2. Категории защитности :

« **Защитные полосы лесов, расположенные вдоль ж/д путей, федеральных а/м дорог** » - кварталы № 110 (части выделов 26, 29); № 119 (части выделов 12, 18, 19, 22, 40).

« **Зелёные зоны** » квартал № 119 (часть выдела 5).

« **Эксплуатационные леса** » квартал № 118 (часть выделов 19, 20, 22, 40, 44).

Общая площадь участка - 0,2968 га.

Субъект Российской Федерации **Челябинская область**.

Муниципальный район – **Кыштымский ГО**

3. Лесистость муниципального района - 39,2 %

4. Общая площадь участка – 0,2968 га

в том числе:

лесных земель - 0,2674 га

из них: покрытые лесом - 0,2674 га

не покрытые лесом - га

в том числе не сомкнувшихся лесных культур - га

нелесных земель – 0,0294 га

из них: пашни - га

дороги - га

пастбища - га

болота - га

сенокосы – 0,018 га

прочие земли (трасса) - 0,0114 га

4. Таксацинное описание участка (по материалам таксации 2015 г.):

Наименование участкового лесничества	Категория защитности	№ квар- тала	№ выдела	Пло- щадь, га	Состав насажде- ния	Класс возра- ста	Б о н и т е т	Пол- нота	Запас древеси- ны куб.м/га
						возраст, лет			
Аракульское	«Защитные полосы лесов, расположенные вдоль ж/д путей, федеральных а/м дорог»	110	часть 26 ОЗУ	0,058	10Б+С	8/75	2	0,7	240
			часть 29 ОЗУ	0,014	9Б1С	7/70	2	0,5	170
	«Эксплуатацион- ные леса»	118	часть 19	0,008	9Б1Ос+С	7/65	2	0,7	210
			часть 20	0,003	Лесные культуры 6С3Б1Ос	3/46	2	0,7	250
			часть 22	0,044	10Олс	4/40	2	0,5	160
			часть 40	0,0114	Линия (трасса) электро – передач (ЛЭП)				
			часть 44	0,014	Сенокос				
			часть 5 ОЗУ	0,02	7Б3Олс+ Ос	7/70	3	0,5	120
	«Зелёные зоны»	119	часть 5 ОЗУ	0,02	7Б3Олс+ Ос	7/70	3	0,5	120

	«Защитные полосы лесов, расположенные вдоль ж/д путей, федеральных а/м дорог»	119	часть 12 ОЗУ	0,016	9Б1С	8/75	2	0,7	210
			часть 18 ОЗУ	0,0804	10Б	7/70	2	0,6	190
			часть 19 ОЗУ	0,016	9С1Б	6/10	2	0,6	310
			часть 22 ОЗУ	0,008	9Б1Ос+С	8/80	3	0,5	140
			часть 40	0,004	Сенокос				
Итого				0,2968					

5. Предоставление участка **не создает** чересполосицы, разрыва лесного массива на части, отрыва его от транспортных путей.

6. Участок **имеет** особо защитное значение: кварталы № 110 (части выделов 26, 29); № 119 (части выделов 5, 12, 18, 19, 22) - ОЗУ « Участки леса вокруг населённых пунктов ».

7. Лесохозяйственные особенности участка: **рельеф равнинный, серые лесные почвы, покрытые лесной растительностью земли и нелесные земли (трасса ЛЭП, сенокосы). Фактическая полнота неравномерная. Вырубка лесных насаждений не требуется.**

8. Участок **пригоден** для заявленной цели.

9. Лесохозяйственный регламент лесничества, в соответствии с утверждённым распоряжением Правительства РФ от 27 мая 2013 г. № 849 – р, строительство и эксплуатацию линейных объектов в кварталах № 110, 118, 119 Аракульского участкового лесничества допускает.

Лица, проводившие обследование:

Мастер Каслинского ППУ
ОБУ « Центр пожаротушения и охраны леса Челябинской области »

Ш.Р.Мухомедишин

Лесничий Аракульского участкового лесничества
ТО « Каслинское лесничество »

А.К.Феденко

Согласовано:

Зам. начальника ТО « Каслинское лесничество »

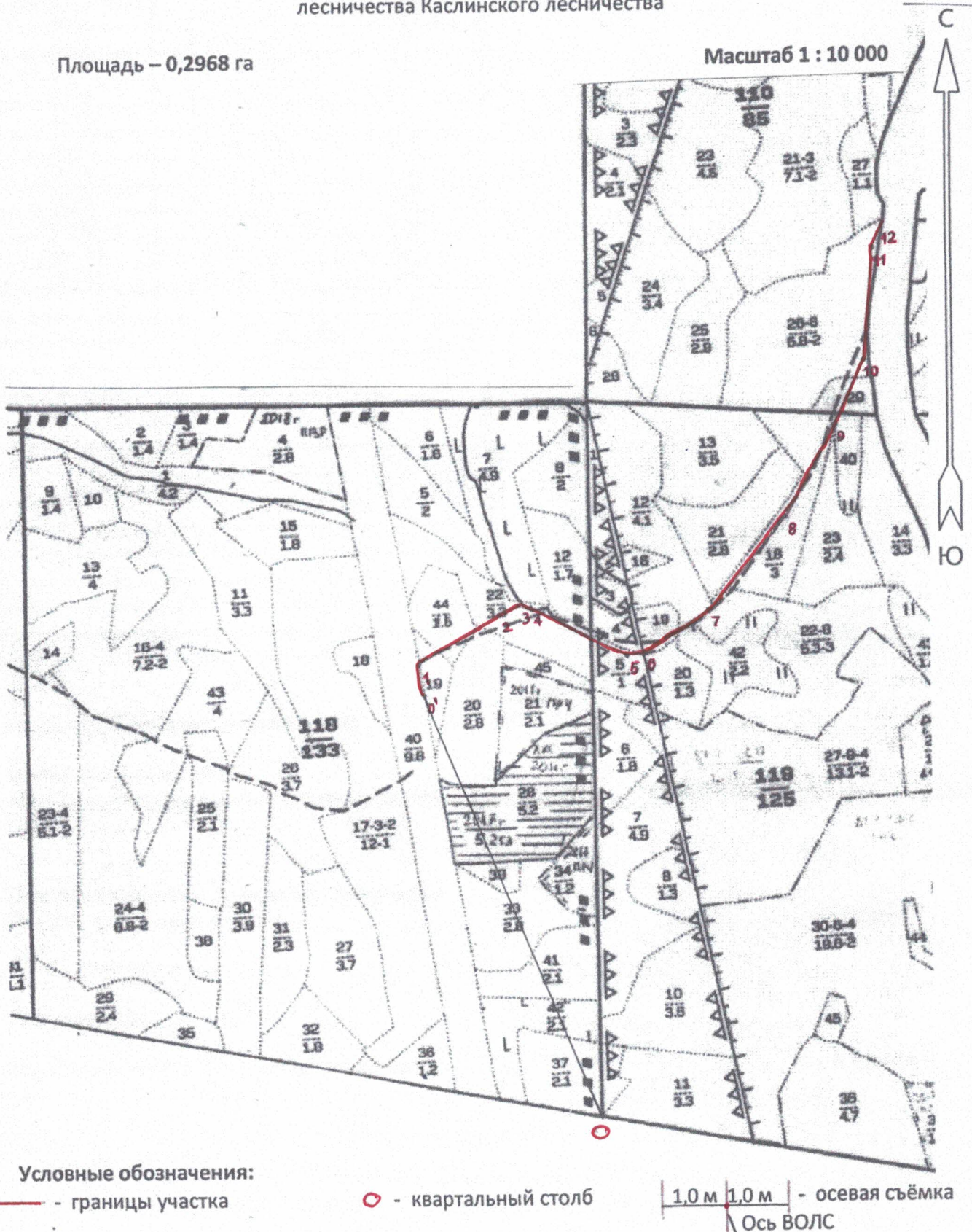
М.В.Пугачев

Чертёж лесного участка

для проведения работ по строительству линейного объекта (« Строительство ВОЛС по направлению п. Северный в Кыштымском городском округе Челябинской области по проекту « Устранение цифрового неравенства »») в кварталах № 110 (части выделов 26, 29), № 118 (части выделов 19, 20, 22, 40, 44), № 119 (части выделов 5, 12, 18, 19, 22, 40) Аракульского участкового лесничества Каслинского лесничества

Площадь – 0,2968 га

Масштаб 1 : 10 000



Геоданные:

[illegible]

Лица, проводившие обследование:

Мастер Каслинского ППУ
ОБУ « Центр пожаротушения и охраны леса Челябинской области »



Ш.Р.Мухомедишин

Лесничий Аракульского участкового лесничества
ТО « Каслинское лесничество »

Archib.

А.К.Феденко

Согласовано:

Зам. начальника ТО « Каслинское лесничество »

Agnes

М.В.Пугачев

Техническое задание

на разработку документации по проекту межевания территории линейного объекта
«Строительство ВОЛС по направлению п. Северный в Кыштымском городском округе
Челябинской области по проекту «Устранение цифрового неравенства»» на участке:

Челябинская область, Кыштымский городской округ, Аракульское участковое
лесничество Каслинского лесничества в кварталах №110 (часть выделов 26, 29); №118 (часть
выделов 19, 20, 22, 40, 44); №119 (части выделов 5, 12, 18, 19, 22, 40)

1	Основание для проектирования	Договор ООО «АЛСОЛ» №1 от «11» февраля 2020 года
2	Вид градостроительной документации	Разработка проекта межевания территории линейного объекта
3	Источник финансирования	Заказчик
4	Заказчик	ООО «АЛСОЛ»
5	Разработчик документации по проекту межевания территории	ООО ПКБ «АльфаПроект»
6	Нормативно-правовая база разработки документации по проекту межевания территории	Градостроительный кодекс РФ, Земельный кодекс РФ, Федеральный Закон РФ Действующие технические регламенты, санитарные нормы и правила, иные нормативные документы.
7	Описание проектируемой территории с указанием ее наименования и основных характеристик	Документация по проекту межевания территории линейного объекта разрабатывается на территории Челябинской области, Кыштымского городского округа, Аракульское участковое лесничество Каслинского лесничества в кварталах №110 (часть выделов 26, 29); №118 (часть выделов 19, 20, 22, 40, 44); №119 (части выделов 5, 12, 18, 19, 22, 40) Вид планируемых к размещению объектов: Строительство линейного объекта на земельном участке площадью 0,2968 га
8	Цели и задачи разработки документации по проекту межевания территории	1. Цель – обеспечение процесса архитектурно-строительного проектирования, строительства и ввода в эксплуатацию планируемого к размещению линейного объекта. 2. Задачи: -определение границ земельных участков, предназначенных для размещения линейных объектов волоконно-оптической линии связи в Челябинской области, Кыштымского городского округа, Аракульское участковое лесничество Каслинского лесничества в кварталах №110 (часть выделов 26, 29); №118 (часть выделов 19, 20, 22, 40, 44); №119 (части выделов 5, 12, 18, 19, 22, 40). - определение площади образуемых земельных участков, в том числе возможные способы их образования;

		<ul style="list-style-type: none"> - определение вида разрешенного использования образуемых земельных участков в соответствии с проектом межевания территории. - обеспечение публичности и открытости градостроительных решений.
9	Состав документации по проекту межевания территории	<p>1. Состав проекта межевания территории должен соответствовать ст. 42, 43 ГрК РФ; Постановлению Правительства РФ от 12.05.2017 №564 «Об утверждении положения о составе и содержании проектов межевания территории, предусматривающих размещение одного или нескольких линейных объектов»</p> <p>2. Информационные ресурсы для размещения проекта межевания территории, предусматривающего размещение линейного объекта, в электронном виде в ИСОГД, предоставленные в виде базы пространственных данных и иных данных об объектах градостроительной деятельности.</p>
10	Инженерные изыскания	<p>Выполнить инженерные изыскания в соответствии с требованиями СП 47.13330.2012 «Инженерные изыскания для строительства. Основные положения» (Актуализированная редакция СНиП 11-02-96) в объеме, предусмотренном для подготовки документации по проекту межевания территории. Топографическую основу необходимо выполнить для территории не менее чем на 10%превышающую территорию в границах проектирования, в масштабе не мельче 1:2000 в пределах застроенной территории и в масштабе не мельче 1:5000 для линейных объектов, проходящих по незастроенным территориям.</p>
11	Основные требования к форме предоставляемых материалов	<p>Графические материалы части проекта межевания, предусматривающего размещение линейного объекта:</p> <ul style="list-style-type: none"> - Чертеж межевания, предусматривающий размещение линейного объекта, может выполняться в стандартных масштабах «с учетом наглядности чертежей». - Границы существующих земельных участков. - Границы зон с особыми условиями использования территории. - Границы особо охраняемых природных территорий объектов культурного наследия если такие существуют. <p>Текстовые материалы на бумажных носителях предоставляются в брошюрованном виде на листах формата А4.</p> <p>Графические материалы на бумажных носителях предоставляются на форматах, обеспечивающих наглядность.</p> <p>Электронные версии текстовых и графических материалов предоставляются на DVD или CD диске.</p> <p>Текстовые материалы должны быть предоставлены в текстовом формате DOC, DOCX, RTF, PDF или др.</p> <p>Графические материалы должны быть предоставлены в векторном формате (DWG, DXF в местной системе координат, установленной действующим законодательством – МСК-74.</p>
12	Публичные	Не проводятся, так как территория для размещения

	слушания	линейных объектов в границах земель лесного (часть 5.1 п.3 ГрК РФ, введена Федеральным законом от 23.06.2014 № 171-ФЗ)
13	Особые условия	<p>При определении границ земельного участка использовать технические условия на размещение объекта охранных зон существующих объектов (при необходимости).</p> <p>Указать сведения о соответствии разработанной документации требованиям законодательства о градостроительной документации: «Документация по проекту межевания линейного объекта выполнена на основании документов территориального планирования, правил землепользования и застройки в соответствии с требованиями технических регламентов, нормативов градостроительного проектирования, градостроительных регламентов с учетом границ территории объектов культурного наследия, включенных в единый государственный реестр объектов культурного наследия (памятников истории и культуры) народов Российской Федерации, границ территорий вновь выявленных объектов культурного наследия, границ зон с особыми условиями использования территории» Подпись руководителя (главного инженера) проекта.</p>

Директор
ООО «АЛСОЛ»

А.В. Медведев

М.П.

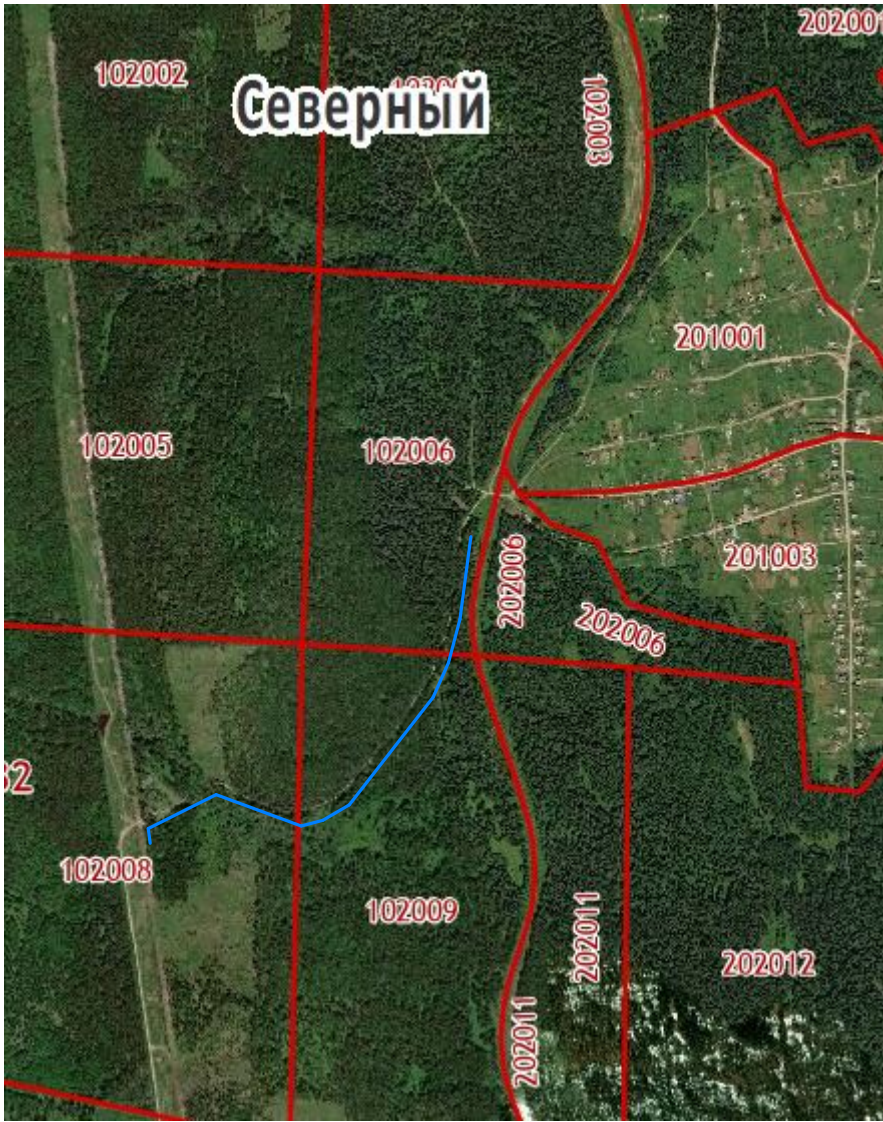


Схема расположения элемента планировочной структуры в границах: Челябинская область, Кыштымский городской округ, Аракульское участковое лесничество, Каслинского лесничества в кварталах №110 (части выделов 26, 29); №118 (часть выделов 19, 20, 22, 40, 44); №119 (части выделов 5, 12, 18, 19, 22, 40)

Фрагмент карты с особыми условиями использования территории. ПЗЗ Кыштымского ГО



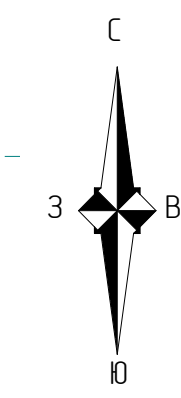
Фрагмент Публичной кадастровой карты



—рассматриваемая территория

Согласовано		Взам. инв. №		Подп. и дата		Инв. № подл.	

						АП-347-020-ПМТ-ГМ			
						Проект межевания территории линейного объекта в границах: Челядинская область, Кыштымский ГО, Аракульское участковое лесничества Каслинского лесничества в кварталах №110 (части выделов 26, 29); №118 (часть выделов 19, 20, 22, 40, 44); №119 (части выделов 5, 12, 18, 19, 22, 40)			
Изм.	Кол.уч.	Лист	№ док.	Подп.	Дата	Основная часть проекта межевания территории	Стадия	Лист	Листов
					08.20		П		1
ГИП		Казанцев							
Разраб.		Дергунова							
Пров.		Казанцев				Схема расположения элемента планировочной структуры с отображением границ рассматриваемой территории	ООО ПКБ "АльфаПроект"		
Н.контр.		Дергунова							



74:32:0102006

74:32:0000000:73

сосна $\frac{25}{0,20}$ 3

391

Граница полосы отвода

ст. Кыштым

- граница образуемого земельного участка
- граница кадастровых кварталов
- н3 — точки границы образуемого земельного участка
- 74:32:0102008 — номер кадастрового квартала
- 74:32:0000000:73 — кадастровый номер земельного участка

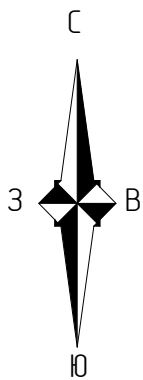
масштаб 1:500

Согласовано

Инв. № подл.	Подп. и дата	Взам. инв. №

соединение с листом 2

					2020	АП-347-020-НСС-02			
						Строительство ВО/С по направлению п. Северный в Кыштымском городском округе Челябинской области по проекту «Устранение цифрового неравенства»			
Изм.	Колуч.	Лист	№ док.	Подп.	Дата	Наружные Сети Связи	Стадия	Лист	Листов
ГИП		Казанцев					П	1	14
Разраб.		Худяков					План трассы	000 ПКБ «АЛЬФАПРОЕКТ»	
Пров.		Казанцев							
Н.контр.		Худяков							



соединение с листом 1

74:32:0102006

74:32:0000000:73

:391

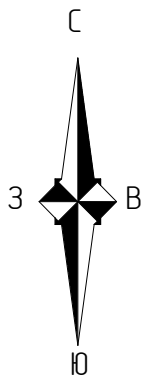
сосна $\frac{25}{0,20}$ 3

масштаб 1:500

Инв. № подл.	Подп. и дата	Взам. инв. №

Изм.	Колуч.	Лист	№ док.	Подп.	Дата

АП-347-020-НСС-02



74:32:0000000:73

74:32:0102009

соединение с листом 3

сосна

сосна $\frac{25}{0,20}$ 3

Н120

Н26

Н119

Н27

Н118

Н28

Н117

Н29

341

Н116

Н30

Н115

Н31

Н114

Н32

сосна $\frac{25}{0,20}$ 3

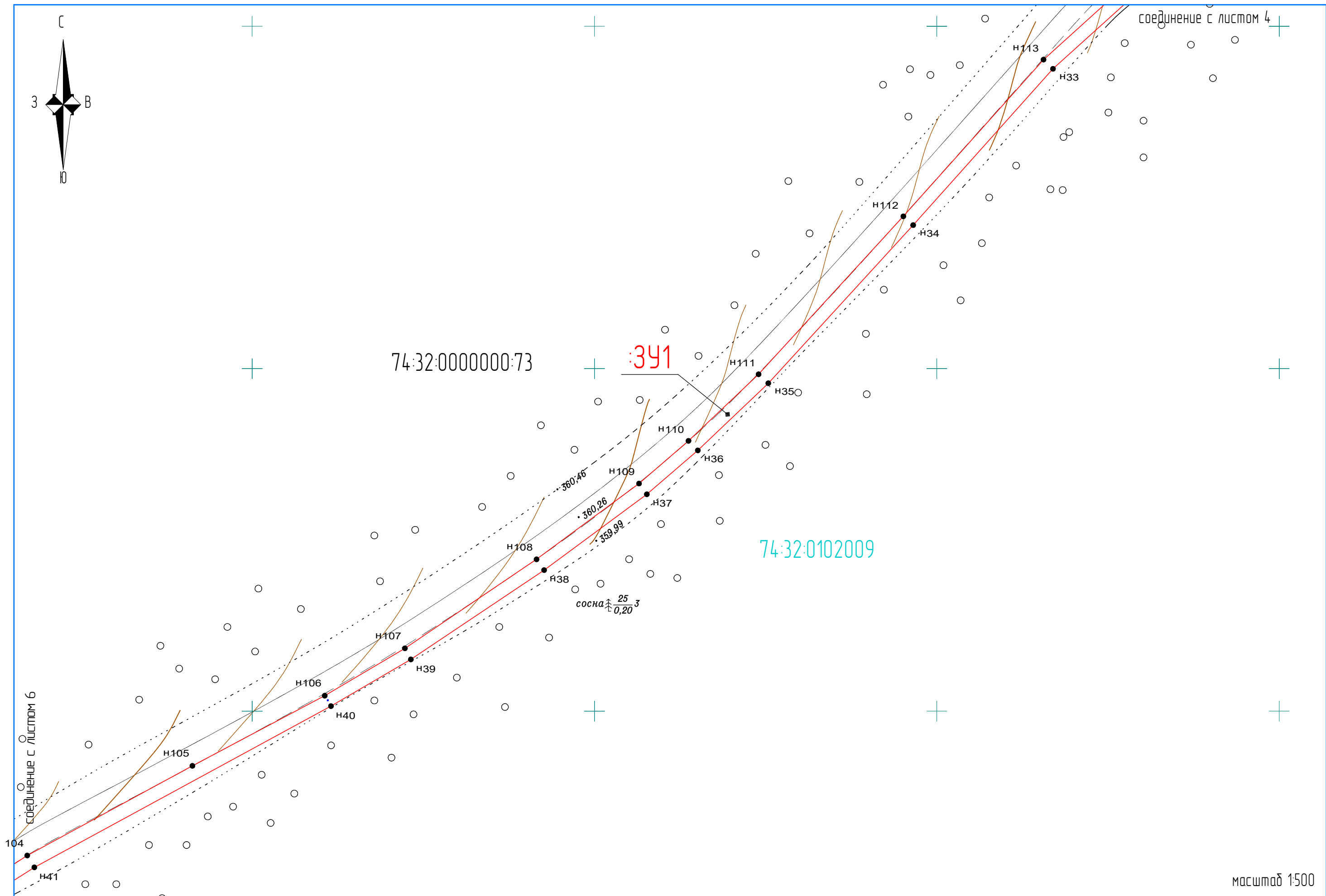
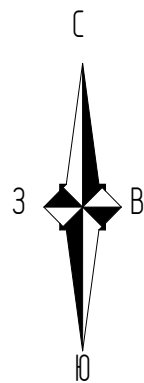
соединение с листом 5

масштаб 1:500

Инв. № подл.	Подп. и дата	Взам. инв. №

Изм.	Колуч.	Лист	№ док.	Подп.	Дата

АП-347-020-НСС-02

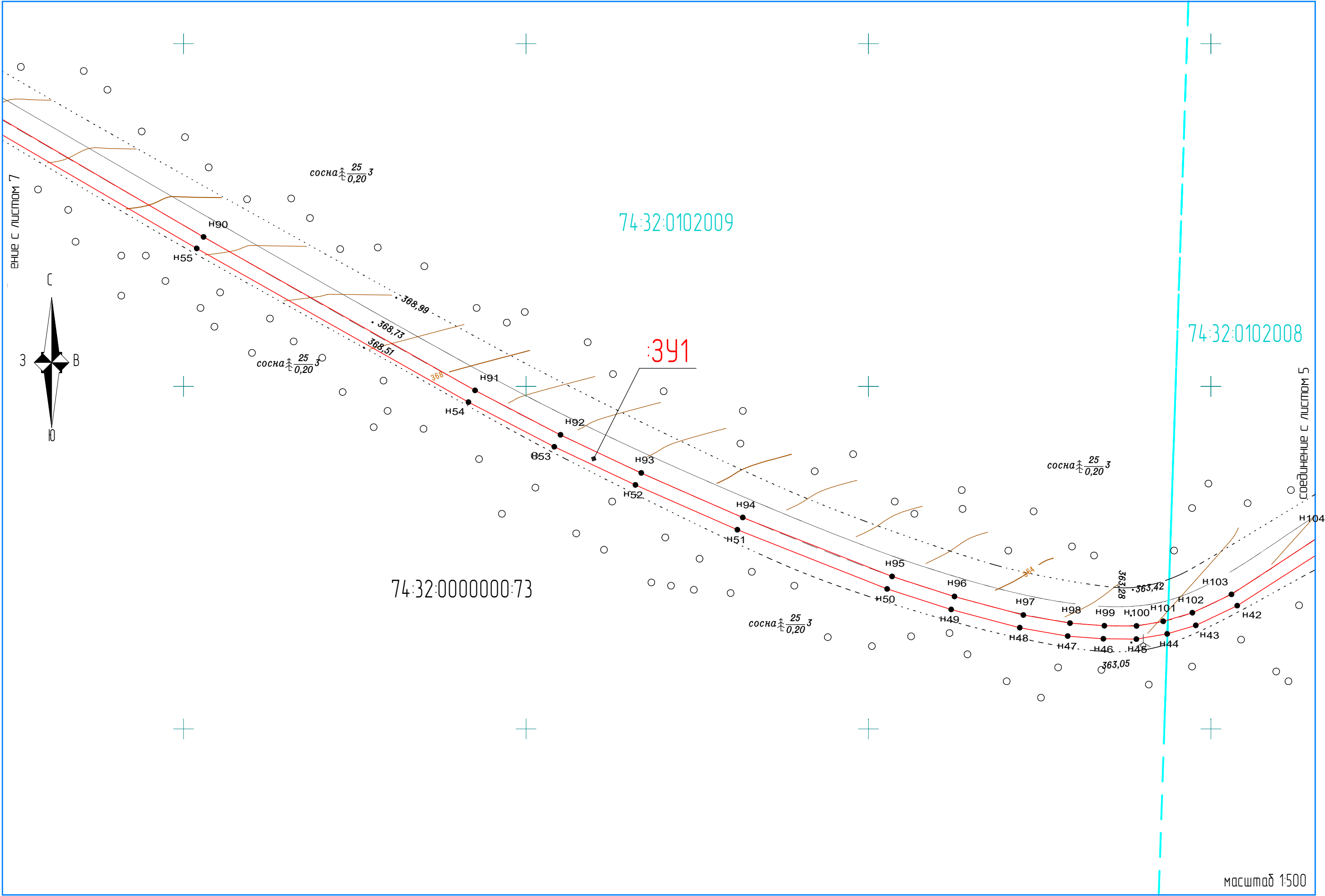


Инд. № подл.	Подп. и дата	Взам. инд. №

Изм.	Колуч.	Лист	№ док.	Подп.	Дата

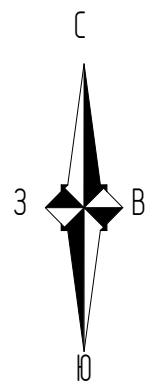
АП-347-020-НСС-02

Инд. № подл.	Подп. и дата	Взам. инд. №



Изм.	Колуч.	Лист	№ док.	Подп.	Дата

АП-347-020-НСС-02



74:32:0102008

74:32:0000000:73

391

молодая поросль березы

соединение с листом 6

масштаб 1:500

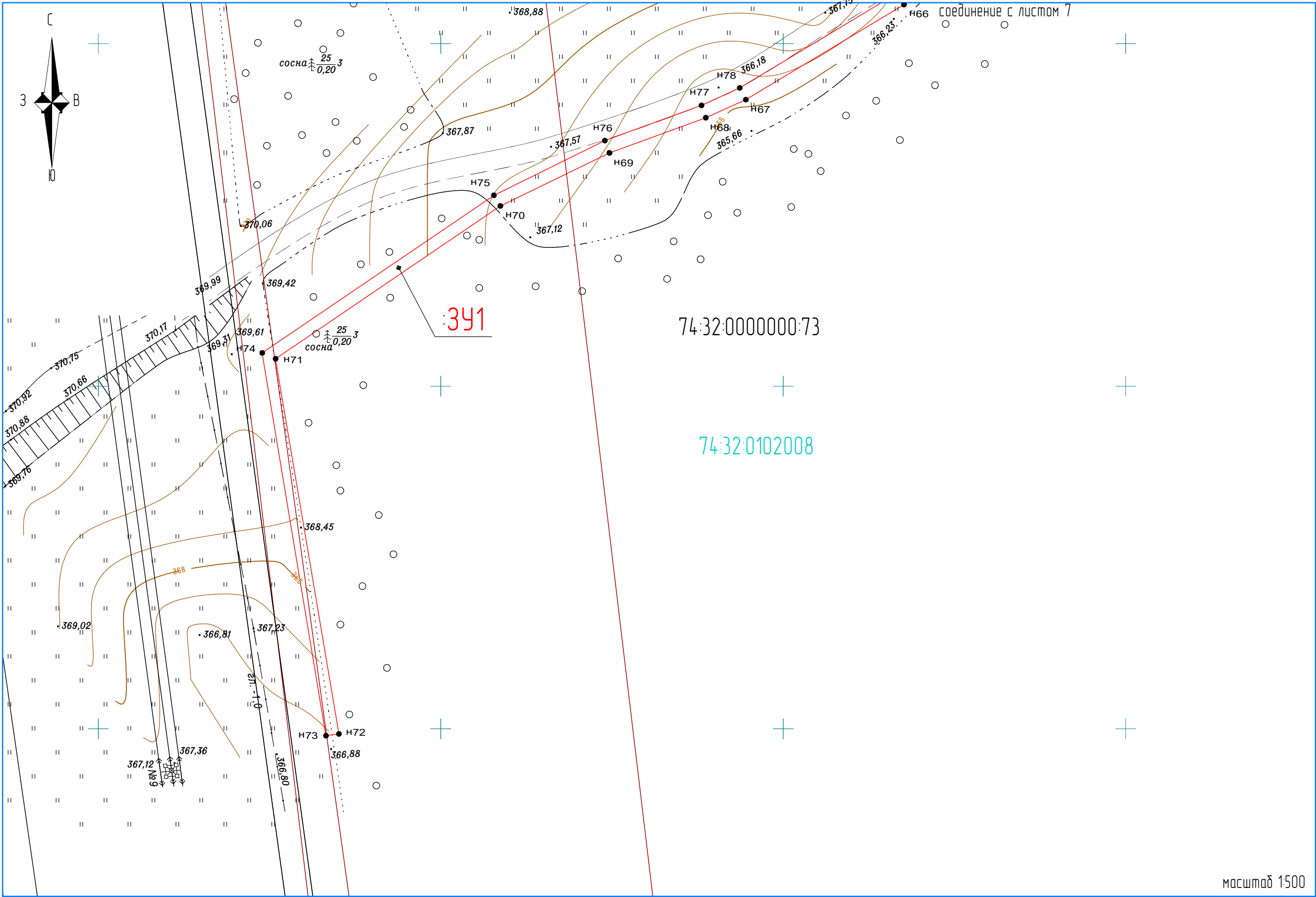
Изм. № подл.	Подп. и дата	Взам. инв. №

Изм.	Кол.уч.	Лист	№ док.	Подп.	Дата

АП-347-020-НСС-02

Лист
7

Изм. № подл.	Подп. и дата	Взам. инв. №



Изм.	Колуч.	Лист	№ док.	Подп.	Дата

АП-347-020-НСС-02