

ПРОЕКТ МЕЖЕВАНИЯ ТЕРРИТОРИИ

линейного объекта «Строительство ВОЛС по направлению п.
Увильды в Кыштымском городском округе Челябинской области по
проекту «Устранение цифрового неравенства»»

в границах:

Челябинская область, Кыштымский городской округ, Кыштымское
участковое лесничество Кыштымского лесничества в квартале
122 часть выдела 57, квартале 137 часть выдела 2, в квартале
136 часть выдела 62, квартале 143 часть выдела 58,
квартале 149 часть выдела 44,46

АП-352-020-ПМТ

«Строительство ВОЛС по направлению п. Увильды в Кыштымском городском округе Челябинской области
по проекту «Устранение цифрового неравенства»» в границах:

Челябинская область, Кыштымский городской округ, Кыштымское участковое лесничество Кыштымско-
го лесничества в квартале 122 часть выдела 57, квартале 137 часть выдела 2, в квартале 136 часть
выдела 62, квартале 143 часть выдела 58, квартале 149 часть выдела 44,46

Номер Том	Обозначение	Наименование	Примечание
1	АП-352-020-ПМТ-ПЗ	Пояснительная записка	
2	АП-352-020-ПМТ-ГМ	Графические материалы: – Планировочная схема – Чертеж межевания территории	
	Приложения:	Заключение (о выборе лесного участка)	
		Задание на разработку документации по про- екту межевания территории	

				2020	АП-352-020-ПМТ					
Изм.	Лист	№ докум.	Подп.	Дата						
ГИП		Казанцев			Состав проектной документации			Лит	Лист	Листов
								П	М	2
Разраб.		Дергунова			ООО ПКБ «АльфаПроект»					
Пров.		Казанцев								
Н.конт.		Дергунова								

ООО ПКБ «АльфаПроект»

ПРОЕКТ МЕЖЕВАНИЯ ТЕРРИТОРИИ

линейного объекта «Строительство ВО/ЛС по направлению п.
Увильды в Кыштымском городском округе Челябинской области по
проекту «Устранение цифрового неравенства»»

в границах:

Челябинская область, Кыштымский городской округ, Кыштымское
участковое лесничество Кыштымского лесничества в квартале
122 часть выдела 57, квартале 137 часть выдела 2, в квартале
136 часть выдела 62, квартале 143 часть выдела 58, квартале
149 часть выдела 44,46

АП-352-020-ПМТ

Директор
ООО ПКБ «АльфаПроект»

А.А. Казанцев

Главный инженер проекта

А.А. Казанцев

Разработчик

А.А. Дерзунова

г. Челябинск, 2020 г.

Содержание

1. Общая часть	2
2. Исходные данные	5
3. Концепция проекта межевания	5
4. Содержание работ	5
5. Существующее использование территории, на которой осуществляется межевание	7
6. Современное использование территории	8
7. Проектное решение	9
8. Формирование земельного участка	9
9. Территории с особыми условиями использования	14
10. Сведения о пересечениях планируемых объектов инженерной инфраструктуры с другими объектами капитального строительства	15
11. Территории с особыми условиями использования	15
12. Охранные зоны инженерных сетей и сооружений	15
13. Выводы по проекту	16
14. Приложения	17

				2020	АП-352-020-ПМТ-ПЗ								
Изм.	Лист	№ докум.	Подп.	Дата									
ГИП		Казанцев			Пояснительная записка				Лит	Лист	Листов		
									П	М		1	
Разраб.		Дергунова							ООО ПКБ «АльфаПроект»				
Пров.		Казанцев											
Н.конт.		Дергунова											

Общая часть

Проект межевания территории линейного объекта «Строительство ВОЛС по направлению п. Увильды в Кыштымском городском округе Челябинской области по проекту «Устранение цифрового неравенства»», разработан подрядной организацией ООО ПКБ «АльфаПроект» на основании договора №2104-20 от 20.04.202г., заключенного с ООО «АЛСОЛ».

Документация по планировке территории (проект межевания) выполнен на основании:

– Заключения о выборе земельного участка от Областного бюджетного учреждения «Центр пожаротушения и охраны леса Челябинской области» Кыштымский ППУ №325 от 04.08.2020г.

– Задания на разработку документации по планировке межевания территории линейного объекта «Строительство ВОЛС по направлению п. Увильды в Кыштымском городском округе Челябинской области по проекту «Устранение цифрового неравенства»» на участке: Челябинская область, Кыштымский городской округ, Кыштымское участковое лесничество Кыштымского лесничества в квартале 122 часть выдела 57, квартале 137 часть выдела 2, в квартале 136 часть выдела 62, квартале 143 часть выдела 58, квартале 149 часть выдела 44,46, утвержденного заказчиком;

– Решение Собрания депутатов Кыштымского городского округа от 25.01.2007г. №22 «Об утверждении правил землепользования и застройки Кыштымского городского округа»

– Генеральный план Кыштымского городского округа

– Местных нормативов градостроительного проектирования Кыштымского городского округа №797 от 29.01.2015г.

– Схемы территориального планирования Кыштымского городского округа

Подготовка проекта межевания территории осуществляется применительно к территории, расположенной в границах одного или нескольких смежных элементов планировочной структуры, границах определенной правилами землепользования и застройки территориальной зоны и (или) границах установленной схемой территориального планирования муниципального района, генеральным планом городского округа, функциональной зоны.

Подготовка документации по межеванию территории осуществляется в соответствии с системой координат, используемой для ведения государственного кадастра недвижимости.

Особенности подготовки документации по межеванию территории, разрабатываемой на основании решения органа местного самоуправления поселения, органа местного самоуправления городского округа, устанавливаются ст. 46 Градостроительного кодекса Российской Федерации от 29.12.2004 N 190-ФЗ.

					АП-352-020-ПМТ-ПЗ	Лист
Изм	Лист	№ докум.	Подп.	Дата		2

Проект выполнен согласно требованиям законодательных актов и рекомендаций следующих нормативных документов:

- Градостроительный Кодекс Российской Федерации от 29.12.2004 года № 190–ФЗ (с изменениями и дополнениями);
- Земельный Кодекс Российской Федерации (Федеральный Закон от 25.10.2001 года № 136–ФЗ) (с изменениями и дополнениями);
- Лесной кодекс Российской Федерации (Федеральный Закон от 04.12.2006 №200–ФЗ) (с изменениями и дополнениями)
- Водный кодекс Российской Федерации от 12.04.2006 года №74–ФЗ (с изменениями и дополнениями);
- Федеральный закон от 29.12.2004 года № 191–ФЗ «О введении в действие Градостроительного кодекса Российской Федерации» (с изменениями и дополнениями);
- Федеральный закон от 10.01.2002 № 7–ФЗ «Об охране окружающей среды»;
- Федеральный закон от 30 марта 1999 года № 52–ФЗ «О санитарно – эпидемиологическом благополучии населения»;
- Федеральный закон от 14 марта 1995 года № 33–ФЗ «Об особо охраняемых природных территориях»;
- Федеральный закон от 25 июня 2002 года № 73–ФЗ «Об объектах культурного наследия (памятниках истории и культуры) народов Российской Федерации»;
- Федеральный закон от 13.07.2015 г. № 218–ФЗ «О государственной регистрации недвижимости»;
- Постановление Госстроя РФ от 29.10.2002 N 150 «Об утверждении Инструкции о порядке разработки, согласования, экспертизы и утверждения градостроительной документации», в части, не противоречащей Градостроительному кодексу Российской Федерации;
- ГОСТ Р 21.1101–2009 «Основные требования к проектной и рабочей документации»;
- ГОСТ 2.501–88 «Единая система конструкторской документации. Правила учета и хранения»;
- СНиП 11–04–2003 «Инструкция о порядке разработки, согласования, экспертизы и утверждения градостроительной документации» (в части, не противоречащей Градостроительному кодексу Российской Федерации);
- СНиП 2.01.01–82* Строительная климатология и геофизика;
- СанПиН 42–128–4690–88 “Санитарные правила содержания территорий населенных мест”;

					АП–352–020–ПМТ–ПЗ	Лист
Изм	Лист	№ докум.	Подп.	Дата		3

- СанПиН 2.1.4.1110-02 «Зоны санитарной охраны источников водоснабжения и водопроводов питьевого назначения» (взамен СанПиН 2.1.4.027-95);
- СанПиН 2.2.2.1/2.0.1.1.1200-03 «Санитарно-защитные зоны и санитарная классификация предприятий, сооружений и иных объектов»;
- СП 104.13330.2012 Актуализированная редакция СНиП 2.06.15-85 Инженерная защита территории от затопления и подтопления;
- СП 47.13330.2012 Инженерные изыскания для строительства. Основные положения. Актуализированная редакция СНиП 11-02-96;
- СП 131.13330.2012 Строительная климатология. Актуализированная редакция СНиП 23-01-99*;
- СП 42.13330.2011 «Градостроительства. Планировка и застройка городских и сельских поселений» (Актуализированная версия СНиП 2.07.01-89*);
- РДС 30-201-98 Инструкция о порядке проектирования и установления красных линий в городах и других поселениях Российской Федерации;
- Постановление Правительства Российской Федерации от 09.06.2006 года № 363 «Об информационном обеспечении градостроительной деятельности»;
- Постановление Правительства РФ «О порядке установления охранных зон объектов электросетевого хозяйства и особых условий использования земельных участков, расположенных в границах таких зон». №160 от 24 февраля 2009 г.;
- Письмо Председателя правительства Челябинской области № 02/470 от 03.02.2014 г. о правилах предоставления земельных участков для капитального строительства (в том числе для строительства и размещения линейных объектов);
- № 14-278тм-т1 Нормы отвода земель для электрических сетей напряжением 0,38-750 кВ;
 - × СП 34.13330.2012 «Автомобильные дороги» Актуализированная редакция
 - × СНиП 2.05.02-85*
 - × СНиП II.89-80* "Генеральные планы промышленных предприятий";
 - × Письмо Председателя правительства Челябинской области № 02/470 от 03.02.2014 г. о правилах предоставления земельных участков для капитального строительства (в том числе для строительства и размещения линейных объектов);

					АП-352-020-ПМТ-ПЗ	Лист
Изм	Лист	№ докум.	Подп.	Дата		4

Исходные данные

- Заключение от Областного бюджетного учреждения «Центр пожаротушения и охраны леса Челябинской области» Кыштымский ППУ №325 от 04.08.2020г.
- Задание на разработку документации по проекту межевания территории линейного объекта «Строительство ВО/ЛС по направлению п. Увильды в Кыштымском городском округе Челябинской области по проекту «Устранение цифрового неравенства»» на участке: Челябинская область, Кыштымский городской округ, Кыштымское участковое лесничество Кыштымского лесничества в квартале 122 часть выдела 57, квартале 137 часть выдела 2, в квартале 136 часть выдела 62, квартале 143 часть выдела 58, квартале 149 часть выдела 44,46, утвержденного заказчиком
- Сведения Государственного Кадастра недвижимости, заказанные в электронном виде формата файла xml, посредством сети интернет maps.rosreestr.ru/PortalOnline/ (Кадастровый план территории)
- (КПТ): 74:32:0229039; 74:32:0229034; 74:32:0229028; 74:32:0229023; 74:32:0229029.

Концепция проекта межевания

- Анализ существующих площадей для установления существующих и проектируемых земельных участков как основных объектов правовых отношений;
- Определение границ объектов землеустройства на местности, определение координат поворотных точек границ земельных участков и их площадей, изготовление графического материала.

Содержание работ

Согласно ст.43 Градостроительного Кодекса (Проект межевания территории (в ред. Федерального закона от 03.07.2016 N 373-ФЗ)

1. Подготовка проекта межевания территории осуществляется применительно к территории, расположенной в границах одного или нескольких смежных элементов планировочной структуры, границах определенной правилами землепользования и застройки территориальной зоны и (или) границах установленной схемой территориального планирования муниципального района, генеральным планом поселения, городского округа функциональной зоны;

					АП-352-020-ПМТ-ПЗ	Лист
Изм	Лист	№ докум.	Подп.	Дата		5

2. Подготовка проекта межевания территории осуществляется для определения местоположения границ образуемых и изменяемых земельных участков.

Проект межевания территории выполнен в виде отдельного документа.

Подготовка проекта межевания территории осуществляется применительно к застроенным и подлежащим застройке территориям с целью установления границ формируемых земельных участков предназначенных для размещения объектов капитального строительства федерального, регионального и местного значения.

Данный проект разработан для объекта регионального значения.

Проект межевания территории разработан на основании инженерно-технических, социально-экономических, экологических и историко-культурных условий, с учетом земельных участков, прошедших государственный кадастровый учет, в соответствии с системой координат МСК-74, используемой для ведения государственного кадастра недвижимости.

Действующих красных линий в границах проектируемого объекта нет. Отступы от красных линий отсутствуют.

Установление границ формируемых земельных участков и зон действия публичных сервитутов проведено в соответствии с действующими нормами отвода земель для строительства линейных сооружений и охранных зон инженерных коммуникаций.

Работы по межеванию земельных участков проводятся в соответствии с Земельным кодексом Российской Федерации, Федеральным законом «О государственном кадастре недвижимости», и Градостроительным Кодексом.

Проект межевания выполняется с учетом ранее образованных земельных участков, зарезервированных в ГКН.

Правилами землепользования и застройки Кыштымского городского округа, утвержденные Решением Собрания депутатов Кыштымского городского округа от 25.01.2007г. № 22 на территорию строительства линейного объекта **территориальная зона не установлена** и, соответственно, **предельные минимальные и максимальные размеры земельных участков отсутствуют**.

Испрашиваемый земельный участок располагается на незастроенной территории в границах Кыштымского городского округа, размещение проектируемого линейного объекта, согласно утвержденным документам территориального планирования муниципальных образований планируется на землях — Природные (леса и лесопосадки);

Вид разрешенного использования – строительство, реконструкция, эксплуатация линейных объектов.

					АП-352-020-ПМТ-ПЗ	Лист
Изм	Лист	№ докум.	Подп.	Дата		6

**Существующее использование территории,
на которой осуществляется межевание**

Проектом межевания предлагается установить границы земельного участка для размещения — «Строительство ВОЛС по направлению п. Увильды в Кыштымском городском округе Челябинской области по проекту «Устранение цифрового неравенства»» на участке:

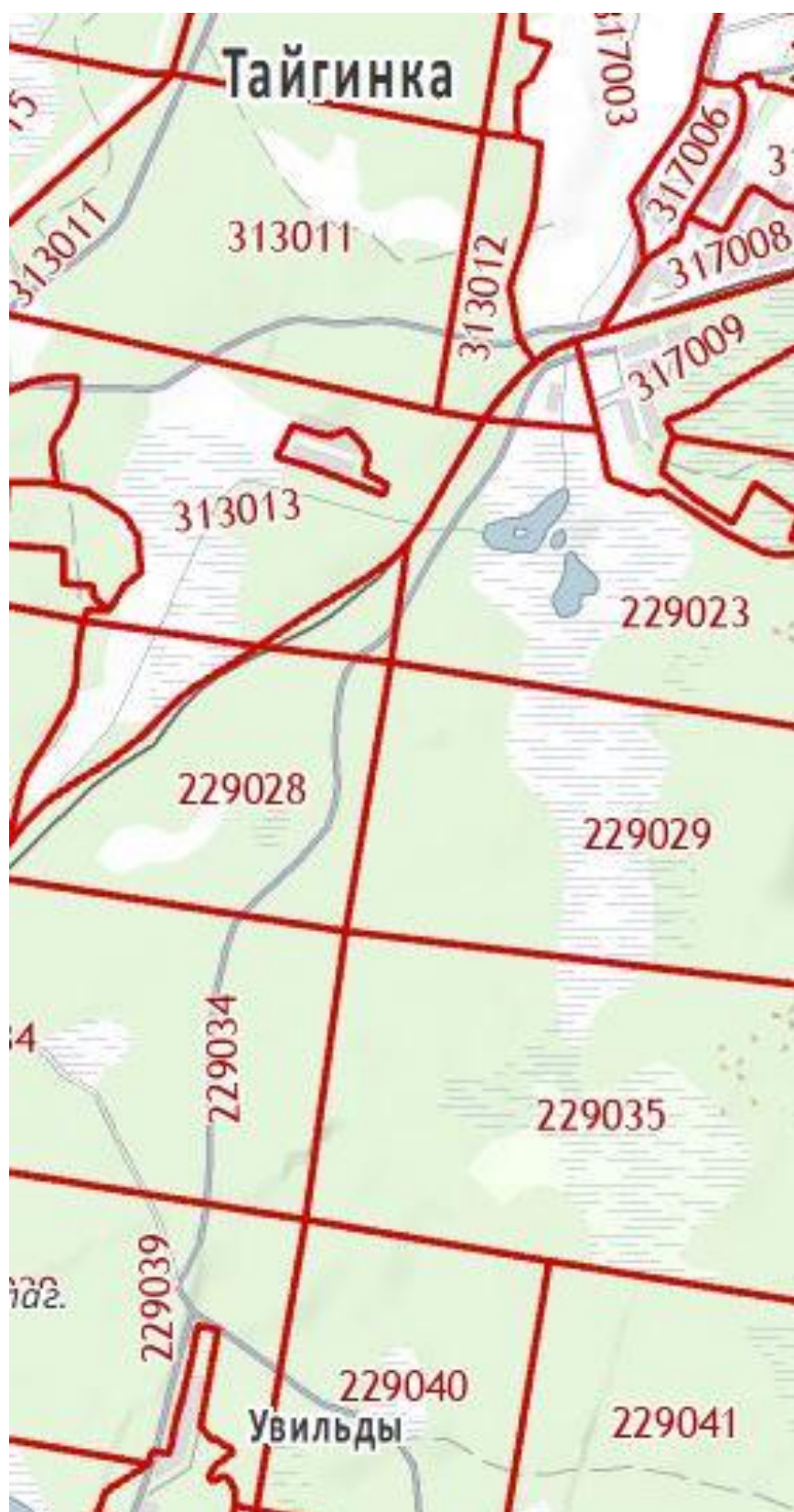
Челябинская область, Кыштымский городской округ, Кыштымское участковое лесничество Кыштымского лесничества в квартале 122 часть выдела 57, квартале 137 часть выдела 2, в квартале 136 часть выдела 62, квартале 143 часть выдела 58, квартале 149 часть выдела 44,46

Проектируемая волоконно-оптическая линия связи расположена в северной части Челябинской области, **проходит по Кыштымскому городскому округу, Кыштымскому участковому лесничеству Кыштымского лесничества.**

Вид планируемого к размещению линейного объекта регионального значения.

На территории участка — «Строительство ВОЛС по направлению п. Увильды в Кыштымском городском округе Челябинской области по проекту «Устранение цифрового неравенства»» на участке: Челябинская область, Кыштымский городской округ, Кыштымское участковое лесничество Кыштымского лесничества в квартале 122 часть выдела 57, квартале 137 часть выдела 2, в квартале 136 часть выдела 62, квартале 143 часть выдела 58, квартале 149 часть выдела 44,46 **объекты археологического и культурного наследия, включенные в единый государственный реестр объектов культурного наследия (памятников истории и культуры) народов Российской Федерации, отсутствуют.**

					АП-352-020-ПМТ-ПЗ	Лист
Изм	Лист	№ докум.	Подп.	Дата		7



Проектное решение

Документация по проекту межевания разработана в целях размещения линейного объекта — «Строительство ВОЛС по направлению п. Увильды в Кыштымском городском округе Челябинской области по проекту «Устранение цифрового неравенства»» на участке: Челябинская область, Кыштымский городской округ, Кыштымское участковое лесничество Кыштымского лесничества в квартале 122 часть выдела 57, квартале 137 часть выдела 2, в квартале 136 часть выдела 62, квартале 143 часть выдела 58, квартале 149 часть выдела 44,46 и определения границ земельного участка, предназначенного для размещения сетей волоконно-оптической линии связи.

Работы по межеванию земельного участка проводятся в соответствии с Земельным кодексом Российской Федерации, Федеральным законом «О государственном кадастре недвижимости», и Градостроительным Кодексом.

Согласно лесохозяйственному регламенту Кыштымского участкового лесничества Кыштымского лесничества проектируемый участок расположен на землях лесного фонда, а защитных лесах, категории — леса, выполняющие функции защиты природных и иных объектов — леса, расположенные в первом и втором поясах зон санитарной охраны источников питьевого и хозяйственно-бытового водоснабжения в кварталах №122, 137, 136, 143, 149. При строительстве линейного объекта вырубка лесных насаждений не требуется.

Участок проектируется для предоставления ООО «АЛСОЛ» в целях строительства линейного объекта «Строительство ВОЛС по направлению п. Увильды в Кыштымском городском округе Челябинской области по проекту «Устранение цифрового неравенства»».

Площадь земельного участка определена в соответствии с Земельным кодексом РФ, местными нормативами градостроительного проектирования, Постановления Правительства РФ от 9 июня 1995 г. N 578 "Об утверждении Правил охраны линий и сооружений связи Российской Федерации"

Формирование земельного участка :ЗУ1

Основные характеристики земельного участка, выделяемого для строительства линейного объекта «Строительство ВОЛС по направлению п. Увильды в Кыштымском городском округе Челябинской области по проекту «Устранение цифрового неравенства»» на участке: Челябинская

					АП-352-020-ПМТ-ПЗ	Лист
Изм	Лист	№ докум.	Подп.	Дата		9

область, Кыштымский городской округ, Кыштымское участковое лесничество Кыштымского лесничества в квартале 122 часть выдела 57, квартале 137 часть выдела 2, в квартале 136 часть выдела 62, квартале 143 часть выдела 58, квартале 149 часть выдела 44,46, приведены в таблице. Координаты поворотных точек земельного участка соответствуют системе координат Челябинской области.

Общие сведения об образуемых земельных участках		
Обозначение земельного участка 74:32:0000000:5675:3У1		
№ п/п	Наименование характеристик земельного участка	Значение характеристики
1	2	3
1	Адрес земельного участка	
2	Местоположение земельного участка в структурированном виде в соответствии с федеральной информационной адресной системой (при отсутствии адреса земельного участка)	Российская Федерация, Челябинская область, Кыштымский городской округ, Кыштымское участковое лесничество Кыштымского лесничества в квартале 122 часть выдела 57, квартале 137 часть выдела 2, в квартале 136 часть выдела 62, квартале 143 часть выдела 58, квартале 149 часть выдела 44,46
	Дополнительные сведения о местоположении земельного участка	
3	Категория земель	Земли лесного фонда
4	Вид разрешенного использования	строительство, реконструкция, эксплуатация линейных объектов
5	Площадь земельного участка \pm величина погрешности определения площади $(P \pm \Delta P)$, м ²	6406 \pm 1000
6	Предельный минимальный и максимальный размер земельного участка $(P_{\text{мин}})$ и $(P_{\text{макс}})$, м ²	-
7	Кадастровые или иные номера объектов недвижимости, расположенных на земельном участке	-
8	Условный номер земельного участка	-
	Учетный номер проекта межевания территории	-
	Реестровый номер границ	-
9	Иные сведения	-

Сведения об образуемых земельных участках

1. Сведения о характерных точках границ образуемых земельных участков

Обозначение земельного участка **74:32:0000000:5675:3У1**

Зона № **2 МСК-74**

Обозначение характерных точек границ	Координаты, м		Средняя квадратиче- ская погрешность по- ложения характерной точки (Mt), м	Описание закрепления точки
	Х	У		
1	2	3	4	5
н1	656375,86	2265784,43	5,00	Закрепление отсутствует
н2	656374,80	2265786,63	5,00	Закрепление отсутствует
н3	656262,46	2265752,20	5,00	Закрепление отсутствует
н4	656214,34	2265737,22	5,00	Закрепление отсутствует
н5	656126,31	2265711,05	5,00	Закрепление отсутствует
н6	656022,53	2265678,86	5,00	Закрепление отсутствует
н7	655925,29	2265644,96	5,00	Закрепление отсутствует
н8	655852,20	2265622,18	5,00	Закрепление отсутствует
н9	655838,66	2265617,68	5,00	Закрепление отсутствует
н10	655797,19	2265603,89	5,00	Закрепление отсутствует
н11	655737,52	2265582,73	5,00	Закрепление отсутствует
н12	655672,68	2265562,75	5,00	Закрепление отсутствует
н13	655591,21	2265538,43	5,00	Закрепление отсутствует
н14	655532,23	2265519,46	5,00	Закрепление отсутствует
н15	655456,33	2265494,79	5,00	Закрепление отсутствует
н16	655375,27	2265470,00	5,00	Закрепление отсутствует
н17	655334,85	2265458,26	5,00	Закрепление отсутствует
н18	655325,32	2265455,01	5,00	Закрепление отсутствует
н19	655286,09	2265441,79	5,00	Закрепление отсутствует
н20	655234,88	2265423,15	5,00	Закрепление отсутствует
н21	655177,73	2265407,25	5,00	Закрепление отсутствует
н22	655132,14	2265394,70	5,00	Закрепление отсутствует
н23	655035,94	2265363,43	5,00	Закрепление отсутствует
н24	654926,86	2265327,96	5,00	Закрепление отсутствует
н25	654861,93	2265306,47	5,00	Закрепление отсутствует
н26	654831,21	2265297,55	5,00	Закрепление отсутствует
н27	654772,81	2265280,59	5,00	Закрепление отсутствует
н28	654716,94	2265262,05	5,00	Закрепление отсутствует
н29	654627,03	2265229,47	5,00	Закрепление отсутствует
н30	654605,38	2265226,70	5,00	Закрепление отсутствует
н31	654575,61	2265216,63	5,00	Закрепление отсутствует
н32	654547,22	2265205,09	5,00	Закрепление отсутствует
н33	654491,74	2265182,88	5,00	Закрепление отсутствует
н34	654483,70	2265181,50	5,00	Закрепление отсутствует

н35	654448,78	2265169,02	5,00	Закрепление отсутствует
н36	654390,87	2265153,49	5,00	Закрепление отсутствует
н37	654364,35	2265145,51	5,00	Закрепление отсутствует
н38	654334,28	2265134,36	5,00	Закрепление отсутствует
н39	654281,38	2265116,84	5,00	Закрепление отсутствует
н40	654254,54	2265108,96	5,00	Закрепление отсутствует
н41	654133,55	2265072,06	5,00	Закрепление отсутствует
н42	654098,61	2265057,65	5,00	Закрепление отсутствует
н43	654040,08	2265036,56	5,00	Закрепление отсутствует
н44	654005,79	2265026,88	5,00	Закрепление отсутствует
н45	653967,28	2265017,02	5,00	Закрепление отсутствует
н46	653939,15	2265002,98	5,00	Закрепление отсутствует
н47	653904,07	2264991,70	5,00	Закрепление отсутствует
н48	653877,34	2264983,39	5,00	Закрепление отсутствует
н49	653785,66	2264951,63	5,00	Закрепление отсутствует
н50	653759,44	2264942,90	5,00	Закрепление отсутствует
н51	653728,29	2264932,52	5,00	Закрепление отсутствует
н52	653681,44	2264918,11	5,00	Закрепление отсутствует
н53	653614,45	2264896,12	5,00	Закрепление отсутствует
н54	653583,62	2264881,51	5,00	Закрепление отсутствует
н55	653538,95	2264867,87	5,00	Закрепление отсутствует
н56	653459,18	2264844,51	5,00	Закрепление отсутствует
н57	653421,66	2264828,00	5,00	Закрепление отсутствует
н58	653389,54	2264813,18	5,00	Закрепление отсутствует
н59	653368,32	2264810,13	5,00	Закрепление отсутствует
н60	653369,86	2264808,34	5,00	Закрепление отсутствует
н61	653390,11	2264811,24	5,00	Закрепление отсутствует
н62	653422,46	2264826,17	5,00	Закрепление отсутствует
н63	653459,99	2264842,68	5,00	Закрепление отсутствует
н64	653539,54	2264865,95	5,00	Закрепление отсутствует
н65	653584,47	2264879,70	5,00	Закрепление отсутствует
н66	653615,19	2264894,27	5,00	Закрепление отсутствует
н67	653682,04	2264916,20	5,00	Закрепление отсутствует
н68	653728,90	2264930,62	5,00	Закрепление отсутствует
н69	653759,79	2264940,85	5,00	Закрепление отсутствует
н70	653786,31	2264949,74	5,00	Закрепление отсутствует
н71	653877,94	2264981,48	5,00	Закрепление отсутствует
н72	653904,68	2264989,80	5,00	Закрепление отсутствует
н73	653939,90	2265001,13	5,00	Закрепление отсутствует
н74	653967,99	2265015,14	5,00	Закрепление отсутствует
н75	654006,33	2265024,96	5,00	Закрепление отсутствует
н76	654040,76	2265034,67	5,00	Закрепление отсутствует
н77	654099,33	2265055,78	5,00	Закрепление отсутствует
н78	654134,31	2265070,21	5,00	Закрепление отсутствует
н79	654255,11	2265107,04	5,00	Закрепление отсутствует
н80	654282,01	2265114,94	5,00	Закрепление отсутствует
н81	654334,98	2265132,48	5,00	Закрепление отсутствует

					АП-352-020-ПМТ-ПЗ	Лист
Изм	Лист	№ докум.	Подп.	Дата		12

н82	654364,98	2265143,61	5,00	Закрепление отсутствует
н83	654391,39	2265151,56	5,00	Закрепление отсутствует
н84	654449,29	2265167,08	5,00	Закрепление отсутствует
н85	654484,29	2265179,59	5,00	Закрепление отсутствует
н86	654492,29	2265180,94	5,00	Закрепление отсутствует
н87	654547,97	2265203,23	5,00	Закрепление отсутствует
н88	654576,34	2265214,77	5,00	Закрепление отсутствует
н89	654606,02	2265224,80	5,00	Закрепление отсутствует
н90	654627,61	2265227,55	5,00	Закрепление отсутствует
н91	654717,62	2265260,17	5,00	Закрепление отсутствует
н92	654773,44	2265278,69	5,00	Закрепление отсутствует
н93	654831,53	2265295,55	5,00	Закрепление отсутствует
н94	654862,49	2265304,55	5,00	Закрепление отсутствует
н95	654927,49	2265326,06	5,00	Закрепление отсутствует
н96	655036,56	2265361,53	5,00	Закрепление отсутствует
н97	655132,76	2265392,80	5,00	Закрепление отсутствует
н98	655178,26	2265405,32	5,00	Закрепление отсутствует
н99	655235,57	2265421,27	5,00	Закрепление отсутствует
н100	655286,73	2265439,89	5,00	Закрепление отсутствует
н101	655335,45	2265456,35	5,00	Закрепление отсутствует
н102	655339,49	2265457,52	5,00	Закрепление отсутствует
н103	655375,85	2265468,09	5,00	Закрепление отсутствует
н104	655456,93	2265492,88	5,00	Закрепление отсутствует
н105	655532,84	2265517,56	5,00	Закрепление отсутствует
н106	655591,82	2265536,52	5,00	Закрепление отсутствует
н107	655673,27	2265560,84	5,00	Закрепление отсутствует
н108	655738,14	2265580,83	5,00	Закрепление отсутствует
н109	655797,82	2265602,00	5,00	Закрепление отсутствует
н110	655839,00	2265615,66	5,00	Закрепление отсутствует
н111	655852,83	2265620,29	5,00	Закрепление отсутствует
н112	655925,95	2265643,07	5,00	Закрепление отсутствует
н113	656023,18	2265676,98	5,00	Закрепление отсутствует
н114	656126,89	2265709,04	5,00	Закрепление отсутствует
н115	656215,12	2265735,02	5,00	Закрепление отсутствует
н116	656263,18	2265750,00	5,00	Закрепление отсутствует
н1	656375,86	2265784,43	5,00	Закрепление отсутствует

Каталог координат образуемого земельного участка является приложением к чертежу межевания.

					АП-352-020-ПМТ-ПЗ	Лист
Изм	Лист	№ докум.	Подп.	Дата		13

Территории с особыми условиями использования



Изм	Лист	№ докум.	Подп.	Дата

АП-352-020-ПМТ-ПЗ

Лист

14

**Сведения о пересечениях планируемых объектов инженерной
инфраструктуры с другими объектами капитального строительства**

Проектируемая сеть волоконно-оптической линии связи пересекает объекты капитального строительства:

–магистральный газопровод Челябинск – Петровск

Территории с особыми условиями использования

Согласно карте, с особыми условиями использования территории проектируемая сеть волоконно-оптической линии связи проходит по следующим территориям:

- санитарно-защитные зоны магистрального газопровода;
- санитарно-защитные зоны свалок ТБО.

Охранные зоны инженерных сетей и сооружений:

Охранная зона газораспределительных сетей

Порядок установления охранных зон газораспределительных сетей определяется Правилами охраны газораспределительных сетей, утвержденными Постановлением Правительства РФ от 20 ноября 2000г. №878.

Охранная зона газопровода — территория с особыми условиями использования, устанавливаемая вдоль трасс газопроводов и вокруг других объектов газораспределительной сети в целях обеспечения нормальных условий ее эксплуатации и исключения возможности ее повреждения.

Проектируемые охранные зоны.

В проекте предусматривается формирование охранной зоны для сети линии связи.

На земельные участки, входящие в охранные зоны линейных объектов, в целях предупреждения их повреждения или нарушения условий их нормальной эксплуатации налагаются ограничения (обременения).

Утверждение границ охранных зон и наложение ограничений (обременений) на входящие в них земельные участки производятся на основании материалов по межеванию границ охранной зоны (карта (план) объекта землеустройства) органами исполнительной власти субъектов Российской Федерации по согласованию с собственниками, владельцами или пользователями земельных участков для проектируемых сетей.

					АП-352-020-ПМТ-ПЗ	Лист
Изм	Лист	№ докум.	Подп.	Дата		15

Ширина охранной зоны участка ВО/ЛС — 4 метра, принята в соответствии с пунктом 4 Постановления Правительства РФ от 9 июня 1995 г. N 578 "Об утверждении Правил охраны линий и сооружений связи Российской Федерации" на трассах кабельных и воздушных линий связи и линий радиосвязи устанавливаются охранные зоны с особыми условиями использования для подземных кабельных и для воздушных линий связи и линий радиосвязи, расположенных вне населенных пунктов на безлесных участках, – в виде участков земли вдоль этих линий, определяемых параллельными прямыми, отстоящими от трассы подземного кабеля связи или от крайних проводов воздушных линий связи и линий радиосвязи не менее чем на 2 метра с каждой стороны, а так же в соответствии с проектной документацией лесного участка №115 от 08.11.2018г., утвержденной Приказом Главного Управления лесами Челябинской области №643 от 16.11.2018г.

Выводы по проекту

Настоящим проектом выполнено:

1. Формирование границ земельных участков
2. Формирование охранных зон объектов инженерной инфраструктуры
3. Координирование объектов землепользований

Настоящий проект обеспечивает равные права и возможности правообладателей земельных участков в соответствии с действующим законодательством.

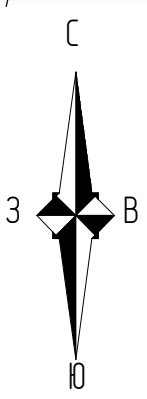
Сформированные границы земельных участков позволяют обеспечить необходимые требования по содержанию и обслуживанию объектов существующей застройки в условиях сложившейся планировочной системы территории планирования.

Сведения о формируемых земельных участках подлежат внесению в Государственный Кадастр Недвижимости.

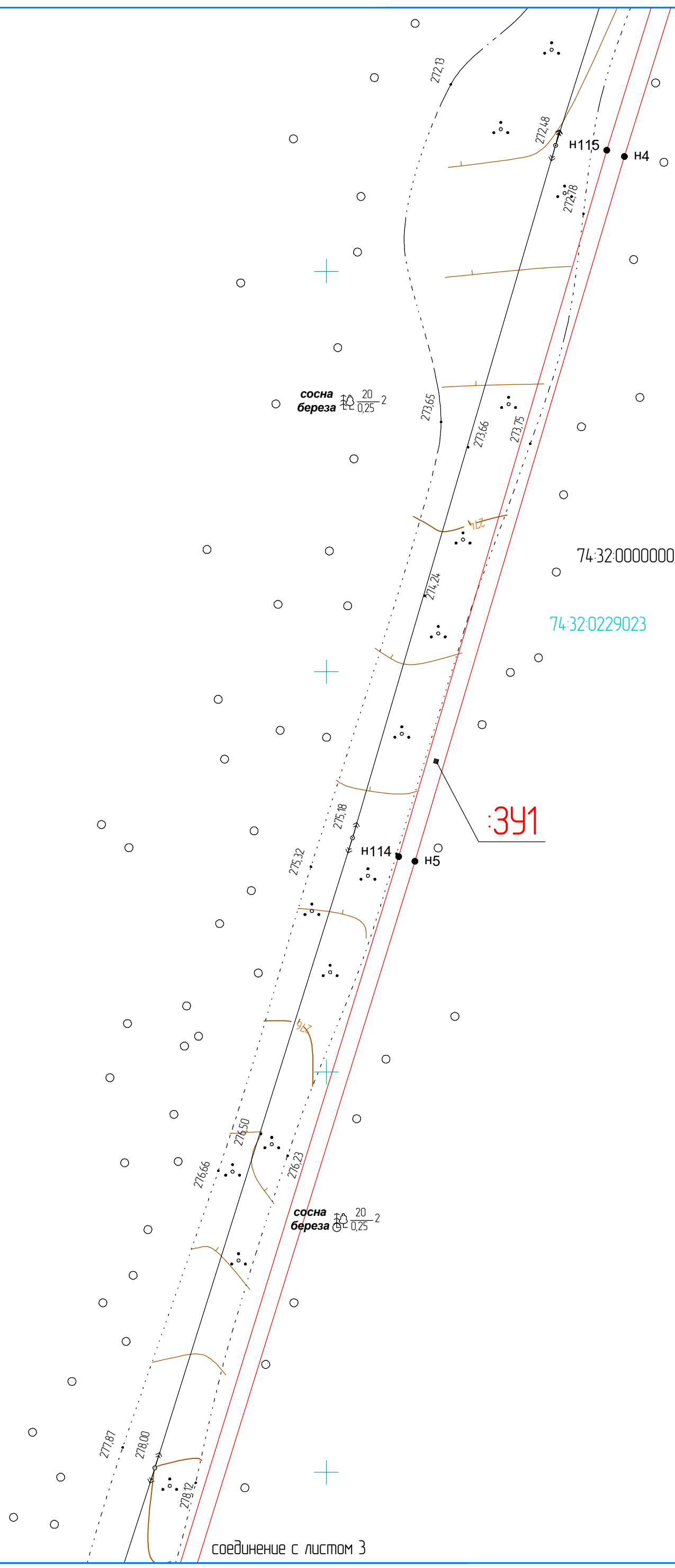
					АП-352-020-ПМТ-ПЗ	Лист
Изм	Лист	№ докум.	Подп.	Дата		16

ПРИЛОЖЕНИЯ

					АП-352-020-ПМТ-ПЗ	Лист
Изм	Лист	№ докум.	Подп.	Дата		17



соединение с листом 1



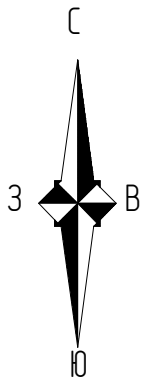
соединение с листом 3

масштаб 1:500

Инв. № подл.	Подп. и дата	Взам. инв. №

Изм.	Колуч.	Лист	№ док.	Подп.	Дата

АП-352-020-ПМТ-ГМ



соединение с листом 3

74:32:0229023

Н110 Н9

сосна береза $\frac{20}{0,25}^2$

74:32:0000000-5675

74:32:0229029

Н109 Н10

287,42 287,62 286,12

сосна береза $\frac{20}{0,25}^2$

Н108 Н11

341

сосна береза $\frac{20}{0,25}^2$

291,20 291,31

Н107 Н12

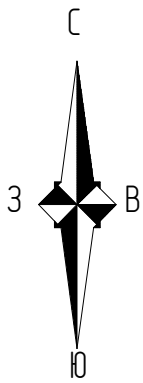
соединение с листом 5

масштаб 1:500

Инв. № подл.	Подл. и дата	Взам. инв. №

Изм.	Колуч.	Лист	№ док.	Подп.	Дата

АП-352-020-ПМТ-ГМ



соединение с листом 4

293.22
293.12
293.06

294.54
294.40
294.32

Н106 Н13

295.54
295.66
296.12

341

74:32:0000000:5675

74:32:0229029

296.74
296.87
Н105 Н14

298.10
298.05
297.87

сосна береза 20 2
0,25

сосна береза 20 2
0,25

Н104 Н15

соединение с листом 6

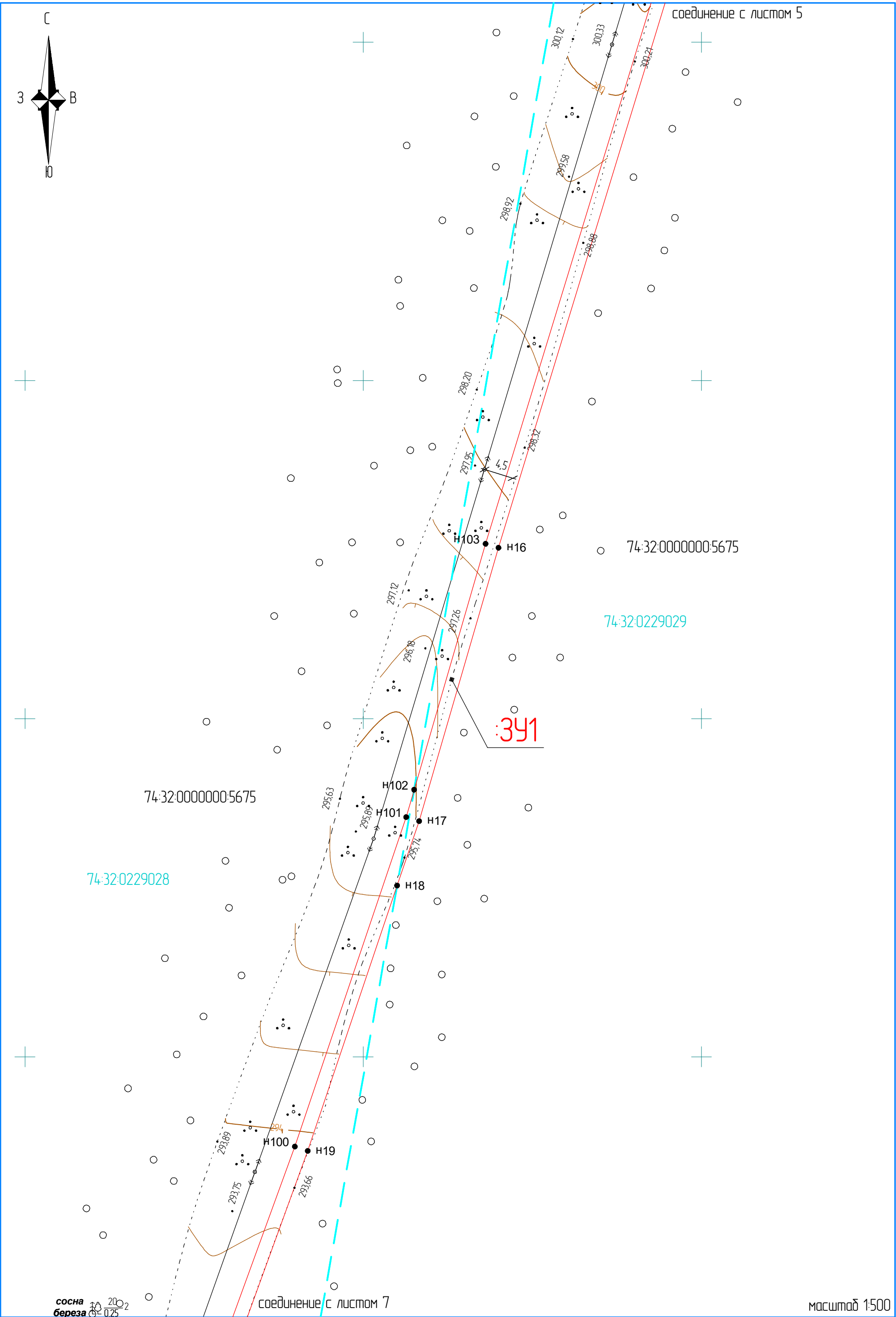
масштаб 1:500

Инв. № подл.	Подл. и дата	Взам. инв. №

Изм.	Колуч.	Лист	№ док.	Подл.	Дата

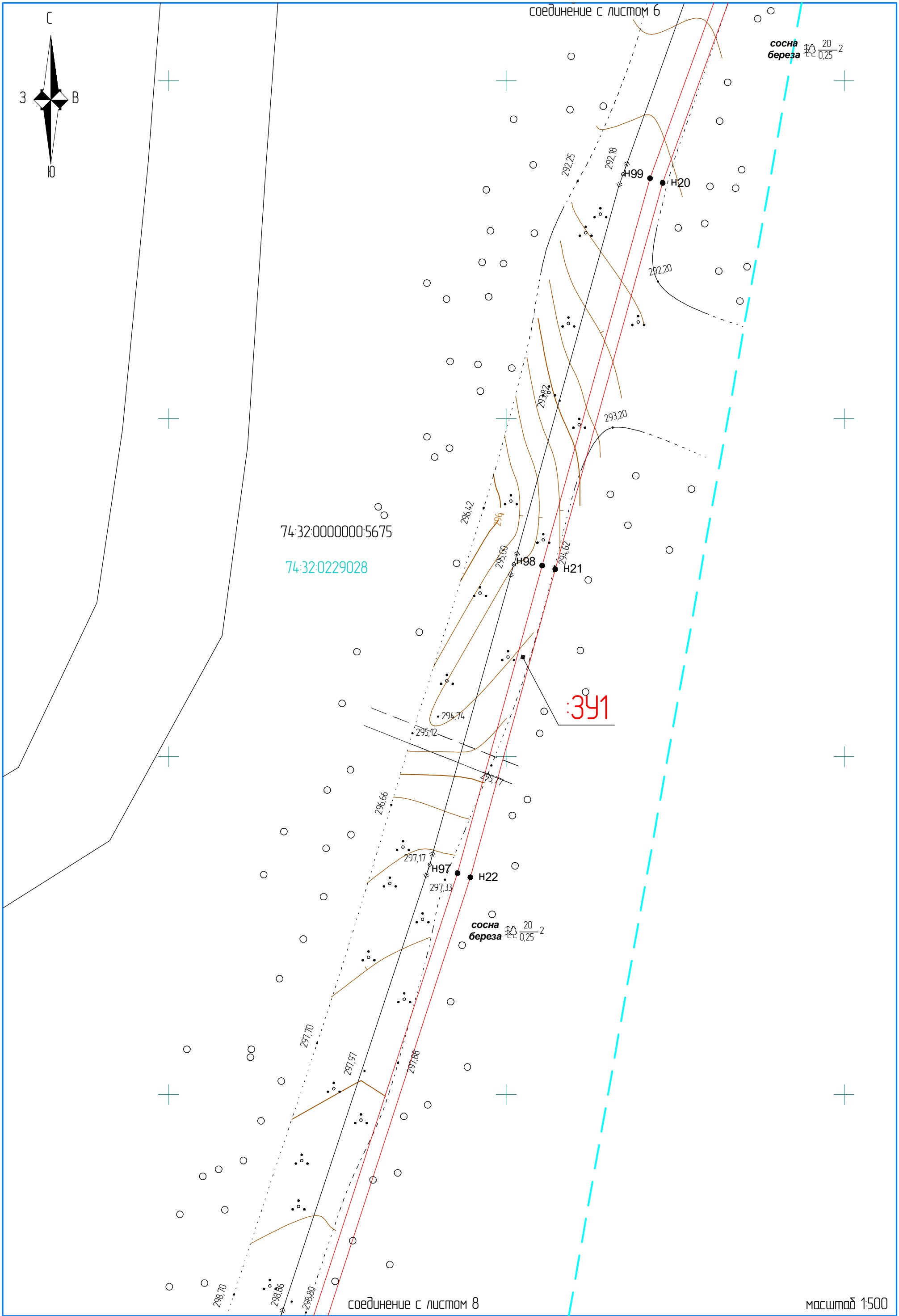
АП-352-020-ПМТ-ГМ

Инв. № подл.	Подп. и дата	Взам. инв. №



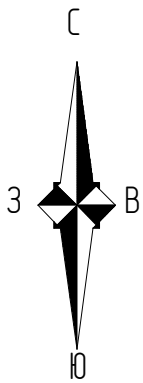
АП-352-020-ПМТ-ГМ

Инв. № подл.	Подл. и дата	Взам. инв. №



Изм.	Колуч.	Лист	№ док.	Подл.	Дата

АП-352-020-ПМТ-ГМ



сосна 10 20
береза 12 0,25 2

соединение с листом 7

74:32:0000000:5675

74:32:0229028

341

сосна 10 20
береза 12 0,25 2

н95 н24

соединение с листом 9

масштаб 1:500

Инв. № подл.	Подп. и дата	Взам. инв. №

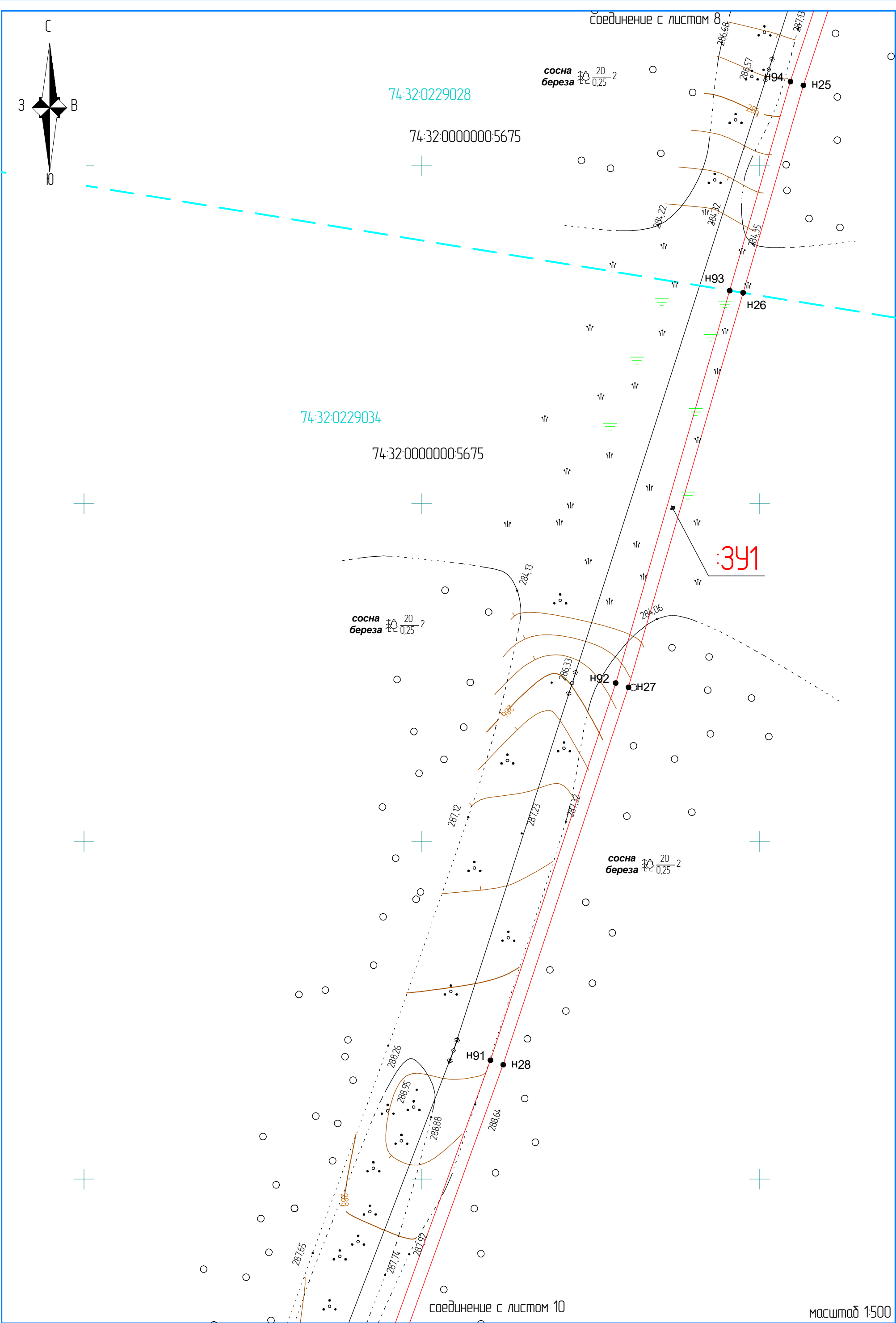
Изм.	Колуч.	Лист	№ док.	Подп.	Дата

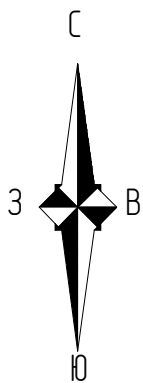
АП-352-020-ПМТ-ГМ

Инв. № подл.	Подл. и дата	Взам. инв. №

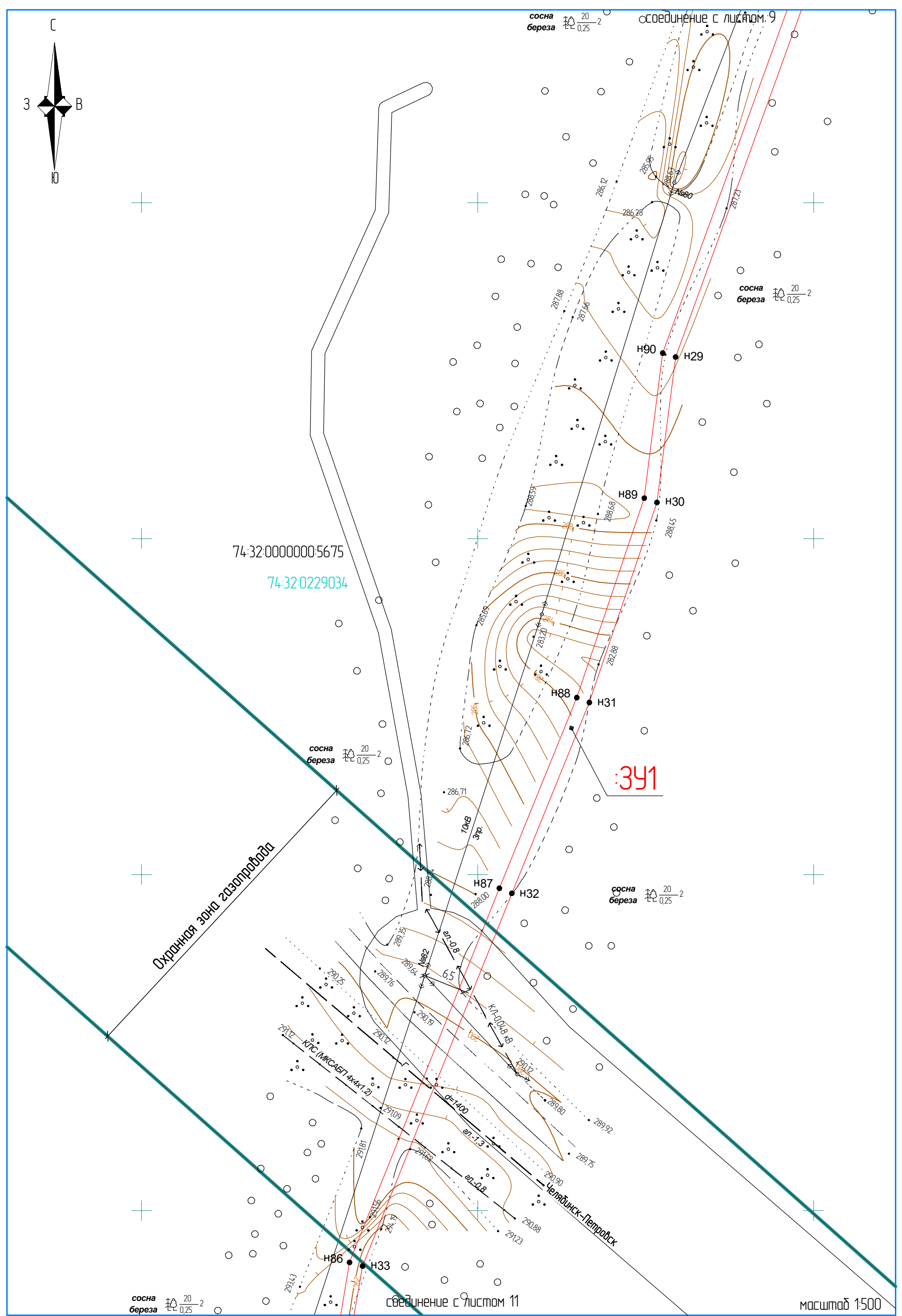
Изм.	Колуч.	Лист	№ док.	Подп.	Дата

АП-352-020-ПМТ-ГМ



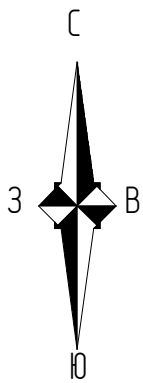


Инв. № подл.	Подп. и дата	Взам. инв. №



Изм.	Колуч.	Лист	№ док.	Подп.	Дата

АП-352-020-ПМТ-ГМ



соединение с листом 10

сосна береза 20 0,25 2

74:32:0000000:5675

74:32:0229034

341

сосна береза 20 0,25 2

сосна береза 20 0,25 2

сосна береза 20 0,25 2

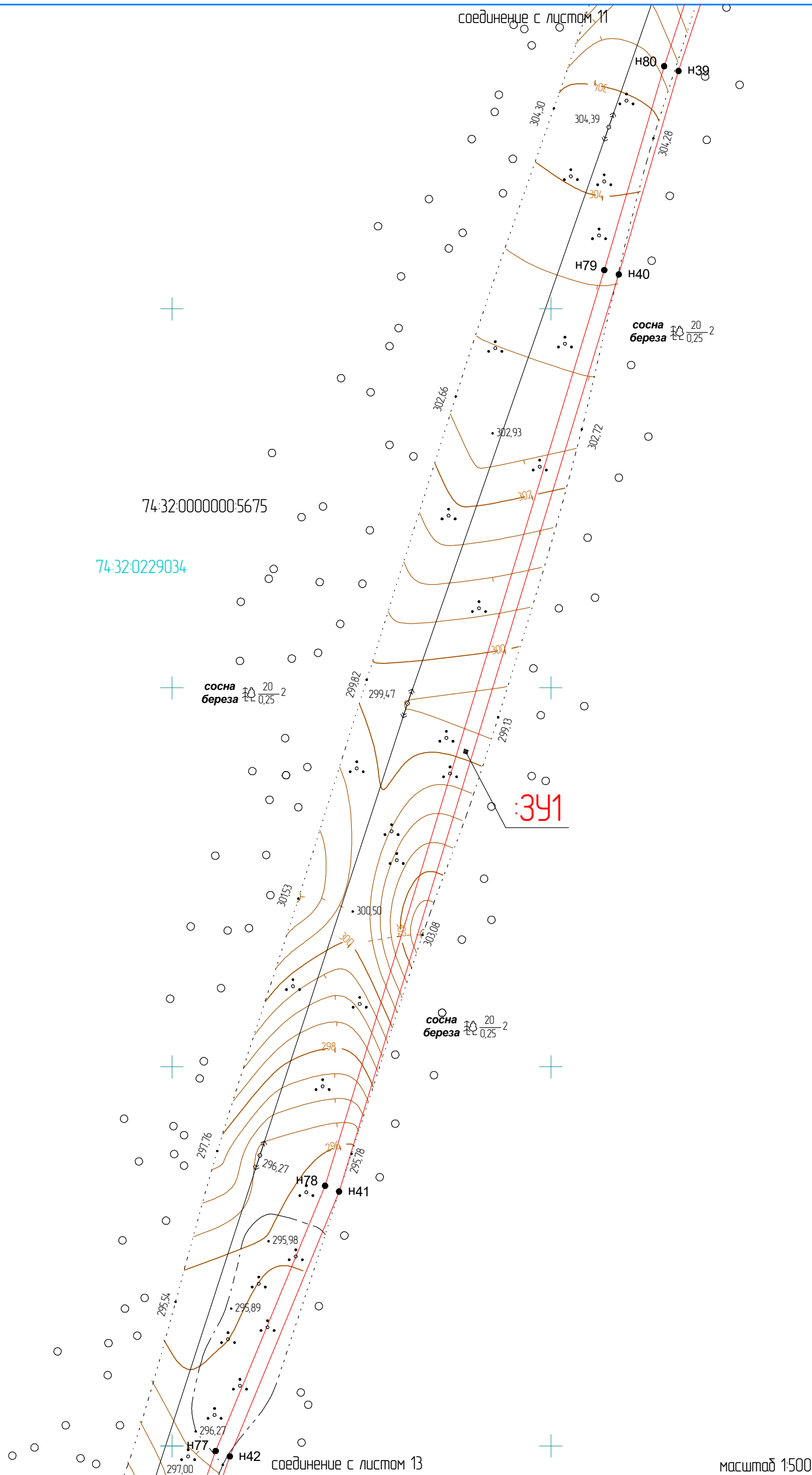
соединение с листом 11

масштаб 1:500

Инв. № подл.	Подп. и дата	Взам. инв. №

Изм.	Колуч.	Лист	№ док.	Подп.	Дата

АП-352-020-ПМТ-ГМ

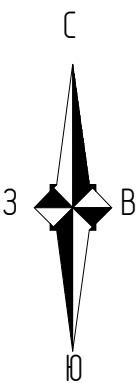


АП-352-020-ПМТ-ГМ

12

ИНВ. № подл.	Подп. и дата	Взам. инв. №

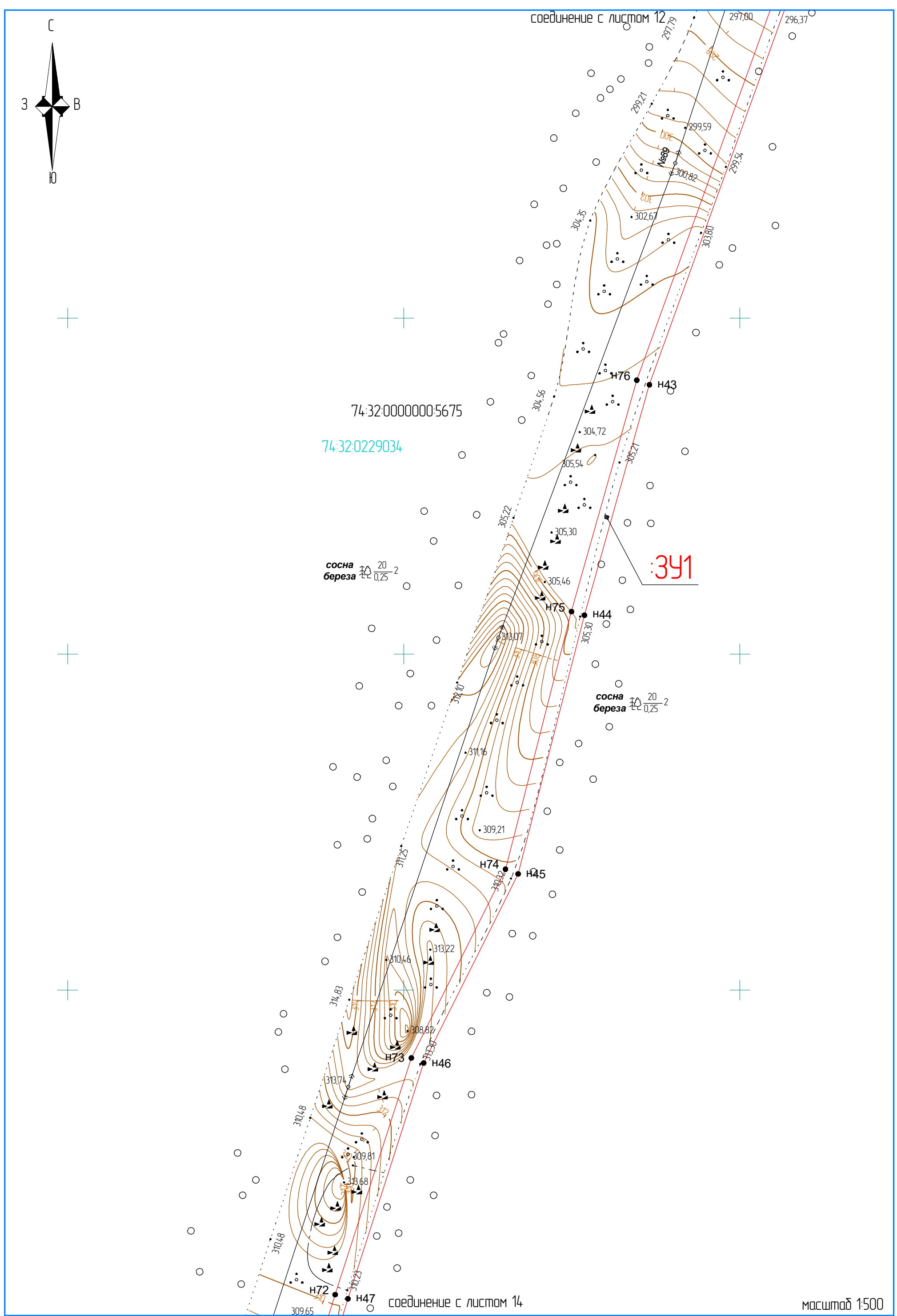
Изм.	Кол-во	Лист	№ док.	Подп.	Дата



Инв. № подл.	Подл. и дата	Взам. инв. №

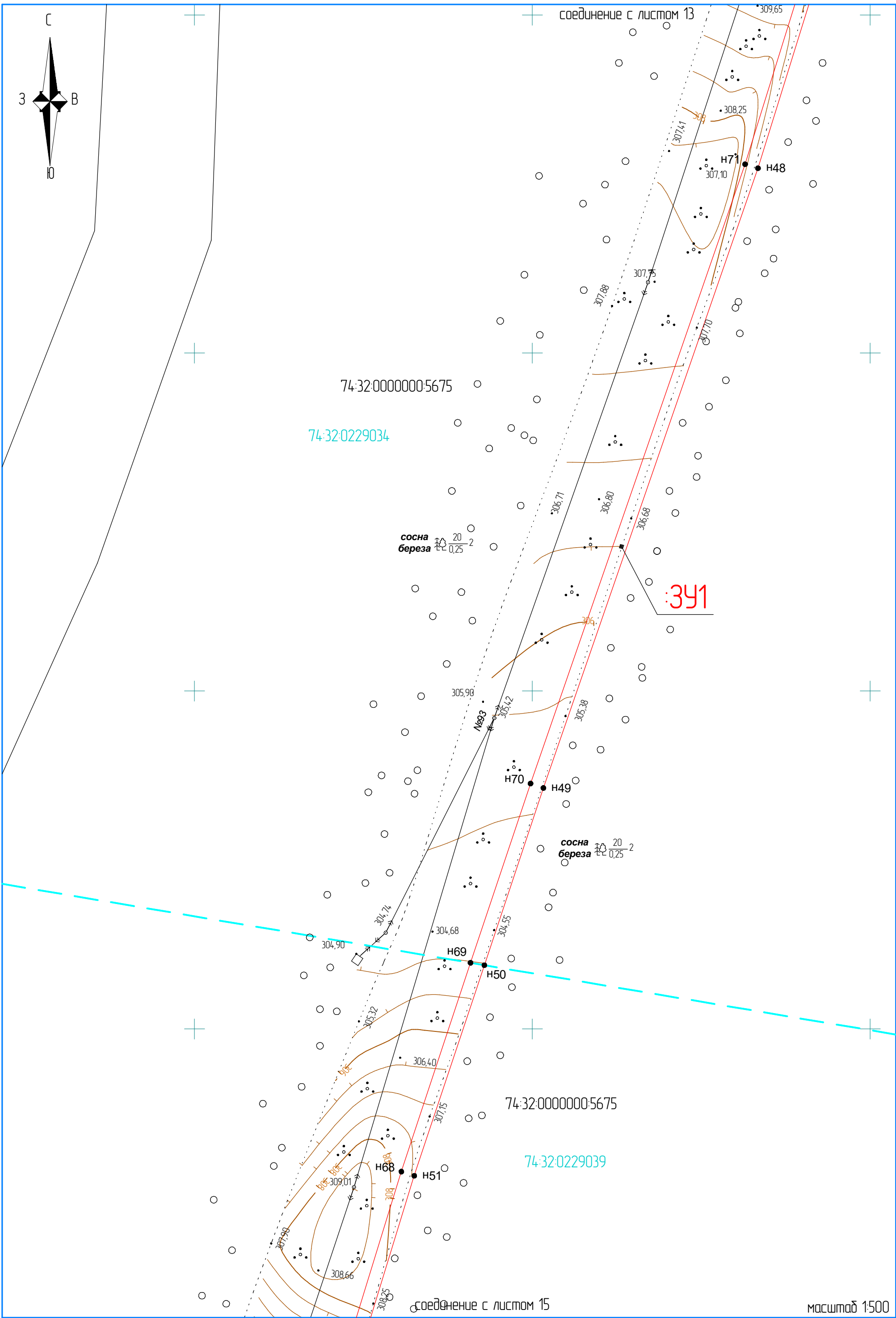
Изм.	Колуч.	Лист	№ док.	Подл.	Дата

АП-352-020-ПМТ-ГМ



масштаб 1:500

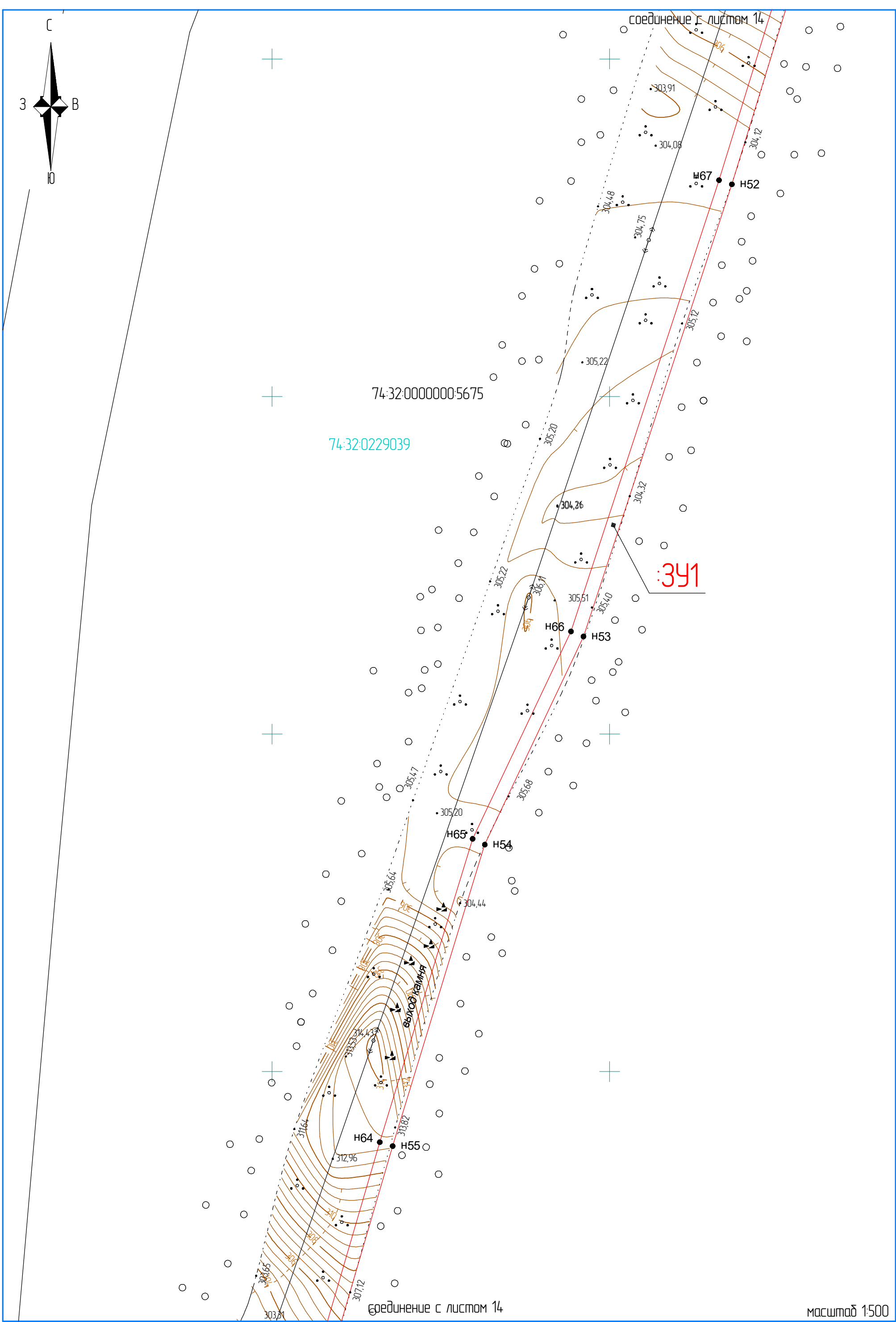
Инв. № подл.	Подп. и дата	Взам. инв. №



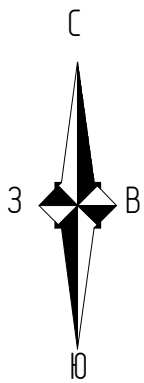
Изм.	Колуч.	Лист	№ док.	Подп.	Дата

АП-352-020-ПМТ-ГМ

Инв. № подл.	Подл. и дата	Взам. инв. №



Изм.	Колуч.	Лист	№ док.	Подп.	Дата



соединение с листом 15

74:32:0000000:5675

74:32:0229039

391

сосна $\frac{20}{0,25}$
береза

сосна $\frac{20}{0,25}$
береза

масштаб 1:500

Инв. № подл.	Подп. и дата	Взам. инв. №

Изм.	Колуч.	Лист	№ док.	Подп.	Дата

АП-352-020-ПМТ-ГМ



ГЛАВНОЕ УПРАВЛЕНИЕ ЛЕСАМИ
ЧЕЛЯБИНСКОЙ ОБЛАСТИ

ОБЛАСТНОЕ БЮДЖЕТНОЕ УЧРЕЖДЕНИЕ
«Центр пожаротушения и охраны леса
Челябинской области»
Кыштымский ППУ

ул. Тургоякская, 80, Челябинск,
454013, Российская Федерация

Телефон, факс (351) 725-24-66, 725-44-54, 725-45-54,

E-mail: cpiol@mail.ru

от « 04 » 08 2020 г. № 325

на № _____ от « _____ » _____ 20 ____ г.

О выборе лесного участка

Заключение

Кыштымским ППУ ОБУ «Центр пожаротушения и охраны леса Челябинской области» было проведено натурное техническое обследование земельного участка, испрашиваемого для строительства линейного объекта (строительство ВОЛС по направлению п. Увильды в Кыштымском городском округе Челябинской области «Устранение цифрового неравенства»).

При обследовании установлено:

1. Участок площадью 0,6400 га расположен на землях лесного фонда, в защитных лесах, категории – леса, выполняющие функции защиты природных и иных объектов – леса, расположенные в первом и втором поясах зон санитарной охраны источников питьевого и хозяйственно-бытового водоснабжения в соответствии с материалами таксации 2013 г. в квартале 122 часть выдела 57, квартале 137 часть выдела 2, в квартале 136 часть выдела 62, квартале 143 часть выдела 58, квартале 149 часть выдела 44,46 Кыштымского участкового лесничества Кыштымского лесничества.

Субъект Российской Федерации: **Челябинская область**

Муниципальный район: **Кыштымский городской округ**

2. Лесистость муниципального района (городского округа): **71,5 %.**

3. Общая площадь лесного участка: **0,6400 га**

в том числе:

лесных земель: - га

из них: покрытых лесной растительностью - га

4. Таксационное описание участка:

Наименование участкового лесничества	№ квар тала	№ выде ла	Площадь, га	Состав насаждения	Возраст, лет	Бо- ни- тет	Пол- нота	Общий запас древе- сины, куб.м/га
Кыштымское	122	57	0,13	ЛЭП				
	137	2	0,05	ЛЭП				
	136	62	0,135	ЛЭП				
	143	58	0,23	ЛЭП				
	149	44	0,08	ЛЭП				
	149	46	0,015	Усадьба				
Итого			0,6400					

5. Лесной участок находится в непосредственной близости с автомобильной дорогой общего пользования «Кыштым – Лесное озеро».

6. В соответствии с материалами таксации 2013 г. на участке ОЗУ, ООПТ отсутствуют.

7. При строительстве линейного объекта: вырубка лесных насаждений не требуется.

8. Лесной участок обременен по договору аренды № 194 от 16.05.2008 года

ООО «Кыштымский лес» с целью заготовки древесины.

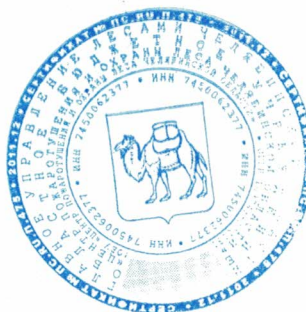
9. Участок пригоден для заявленных целей.

10. Наложение испрашиваемого участка на лесные земли, обременены арендой;

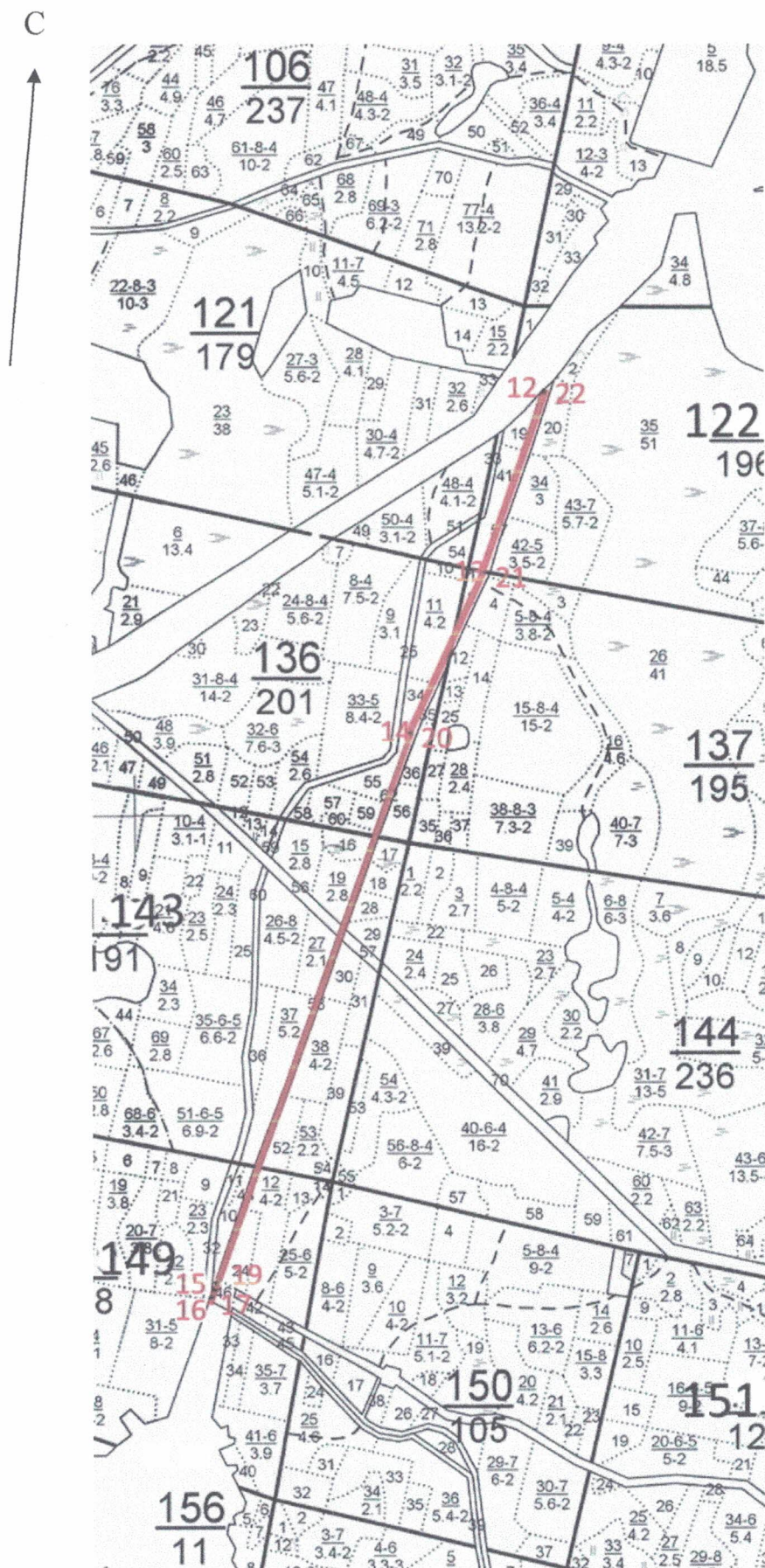
11. Испрашиваемый участок будет образован из лесного участка с кадастровым (или условным) номером 74-74-32/042/2013-78.

И.о. руководителя

Р.В. Ракланов



План – схема Кыштымского участкового лесничества
Квартала 122,1 37, 136, 143, 149



Условные обозначения:

Масштаб: 1:25 000

— испрашиваемый лесной участок

Каталог координат поворотных точек
объекта недвижимости (объекта землеустройства)

№ п/п	Обозначение точки	X, м	Y, м	Дирекционный угол	Расстояние, м
1	2	3	4	5	6
Контур наземный разомкнутый 2/3					
	н1	653209,06	2264804,05		
				6°19,38'	115,00
	н2	653322,95	2264816,67		
				0°32,78'	83,00
	н3	653405,80	2264817,46		
				19°52,93'	118,00
	н4	653517,07	2264857,70		
				18°40,21'	185,00
	н5	653692,24	2264916,89		
				13°53,85'	82,00
	н6	653771,94	2264936,61		
				19°28,70'	260,00
	н7	654017,35	2265023,41		
				17°57,94'	212,00
	н8	654219,35	2265088,91		
				17°30,84'	218,00
	н9	654426,88	2265154,40		
				18°25,95'	72,00
	н10	654495,53	2265177,28		
				17°51,30'	172,00
	н11	654659,66	2265230,15		
				17°36,40'	138,00
	н12	654791,44	2265271,97		
				15°15,33'	135,00
	н13	654921,64	2265307,48		
				19°20,23'	143,00
	н14	655056,57	2265354,83		
				17°07,59'	131,00
	н15	655182,03	2265393,49		
				16°22,76'	229,00
	н16	655402,19	2265458,20		
				18°14,53'	222,00
	н17	655612,87	2265527,64		
				16°57,76'	311,00
	н18	655910,36	2265618,38		
				17°49,13'	278,00
	н19	656175,49	2265703,60		
				16°06,27'	196,00
	н20	656364,08	2265758,05		
				32°45,41'	134,00
	н21	656476,92	2265830,65		
				45°28,56'	66,00
	н22	656523,48	2265877,99		
				22°33,72'	56,00
	н23	656574,77	2265899,30		
				33°41,40'	63,00
	н24	656626,85	2265934,02		
				51°20,55'	76,00
	н25	656674,19	2265993,20		
				47°52,82'	88,00
	н26	656733,27	2266058,54		
				37°03,43'	81,00
	н27	656797,71	2266107,20		
				26°40,70'	97,00

	Н28	656884,58	2266150,85		
				16°50,57'	117,00
	Н29	656996,46	2266184,72		
				80°10,48'	98,00
	Н30	657013,20	2266281,38		
				345°57,65'	93,00
	Н31	657103,42	2266258,82		
				53°35,67'	112,00
	Н32	657169,61	2266348,58		

Техническое задание

на разработку документации по проекту межевания территории линейного объекта «Строительство ВОЛС по направлению п. Увильды в Кыштымском городском округе Челябинской области по проекту «Устранение цифрового неравенства» на участке: Челябинская область, Кыштымский городской округ, Кыштымское участковое лесничество Кыштымского лесничества в квартале 122 часть выдела 57, квартале 137 часть выдела 2, в квартале 136 часть выдела 62, квартале 143 часть выдела 58, квартале 149 часть выдела 44,46

1	Основание для проектирования	Договор ООО «АЛСОЛ» №210420 от «20» апреля 2020 года
2	Вид градостроительной документации	Разработка проекта межевания территории линейного объекта
3	Источник финансирования	Заказчик
4	Заказчик	ООО «АЛСОЛ»
5	Разработчик документации по проекту межевания территории	ООО ПКБ «АльфаПроект»
6	Нормативно-правовая база разработки документации по проекту межевания территории	Градостроительный кодекс РФ, Земельный кодекс РФ, Федеральный Закон РФ Действующие технические регламенты, санитарные нормы и правила, иные нормативные документы.
7	Описание проектируемой территории с указанием ее наименования и основных характеристик	Документация по проекту межевания территории линейного объекта разрабатывается на территории Челябинской области, Кыштымского городского округа, Кыштымское участковое лесничество Кыштымского лесничества в квартале 122 часть выдела 57, квартале 137 часть выдела 2, в квартале 136 часть выдела 62, квартале 143 часть выдела 58, квартале 149 часть выдела 44,46 Вид планируемых к размещению объектов: Строительство линейного объекта на земельном участке площадью 0,6400 га
8	Цели и задачи разработки документации по проекту межевания территории	1. Цель – обеспечение процесса архитектурно-строительного проектирования, строительства и ввода в эксплуатацию планируемого к размещению линейного объекта. 2. Задачи: -определение границ земельных участков, предназначенных для размещения линейных объектов волоконно-оптической линии связи в Челябинской области, Кыштымского городского округа, Кыштымское участковое лесничество Кыштымского лесничества в квартале 122 часть выдела 57, квартале 137 часть выдела 2, в квартале 136 часть выдела 62, квартале 143 часть выдела 58, квартале 149 часть выдела

		<p>44,46.</p> <ul style="list-style-type: none"> - определение площади образуемых земельных участков, в том числе возможные способы их образования; - определения вида разрешенного использования образуемых земельных участков в соответствии с проектом межевания территории. - обеспечение публичности и открытости градостроительных решений.
9	Состав документации по проекту межевания территории	<p>1. Состав проекта межевания территории должен соответствовать ст. 42, 43 ГрК РФ; Постановлению Правительства РФ от 12.05.2017 №564 «Об утверждении положения о составе и содержании проектов межевания территории, предусматривающих размещение одного или нескольких линейных объектов»</p> <p>2. Информационные ресурсы для размещения проекта межевания территории, предусматривающего размещение линейного объекта, в электронном виде в ИСОГД, предоставленные в виде базы пространственных данных и иных данных об объектах градостроительной деятельности.</p>
10	Инженерные изыскания	<p>Выполнить инженерные изыскания в соответствии с требованиями СП 47.13330.2012 «Инженерные изыскания для строительства. Основные положения» (Актуализированная редакция СНиП 11-02-96) в объеме, предусмотренном для подготовки документации по проекту межевания территории. Топографическую основу необходимо выполнить для территории не менее чем на 10%превышающую территорию в границах проектирования, в масштабе не мельче 1:2000 в пределах застроенной территории и в масштабе не мельче 1:5000 для линейных объектов, проходящих по незастроенным территориям.</p>
11	Основные требования к форме предоставляемых материалов	<p>Графические материалы части проекта межевания, предусматривающего размещение линейного объекта:</p> <ul style="list-style-type: none"> - Чертеж межевания, предусматривающий размещение линейного объекта, может выполняться в стандартных масштабах «с учетом наглядности чертежей». - Границы существующих земельных участков. - Границы зон с особыми условиями использования территории. - Границы особо охраняемых природных территорий объектов культурного наследия если такие существуют. <p>Текстовые материалы на бумажных носителях предоставляются в брошюрованном виде на листах формата А4.</p> <p>Графические материалы на бумажных носителях предоставляются на форматах, обеспечивающих наглядность.</p> <p>Электронные версии текстовых и графических материалов предоставляются на DVD или CD диске.</p> <p>Текстовые материалы должны быть предоставлены в текстовом формате DOC, DOCX, RTF, PDF или др.</p> <p>Графические материалы должны быть предоставлены в векторном формате (DWG, DXF в местной системе</p>

		координат, установленной действующим законодательством – МСК-74.
12	Публичные слушания	Не проводятся, так как территория для размещения линейных объектов в границах земель лесного (часть 5.1 п.3 ГрК РФ, введена Федеральным законом от 23.06.2014 № 171-ФЗ)
13	Особые условия	При определении границ земельного участка использовать технические условия на размещение объекта охранных зон существующих объектов (при необходимости). Указать сведения о соответствии разработанной документации требованиям законодательства о градостроительной документации: «Документация по проекту межевания линейного объекта выполнена на основании документов территориального планирования, правил землепользования и застройки в соответствии с требованиями технических регламентов, нормативов градостроительного проектирования, градостроительных регламентов с учетом границ территории объектов культурного наследия, включенных в единый государственный реестр объектов культурного наследия (памятников истории и культуры) народов Российской Федерации, границ территорий вновь выявленных объектов культурного наследия, границ зон с особыми условиями использования территории» Подпись руководителя (главного инженера) проекта.

Директор
ООО «АЛСОЛ»

А.В. Медведев

М.П.

